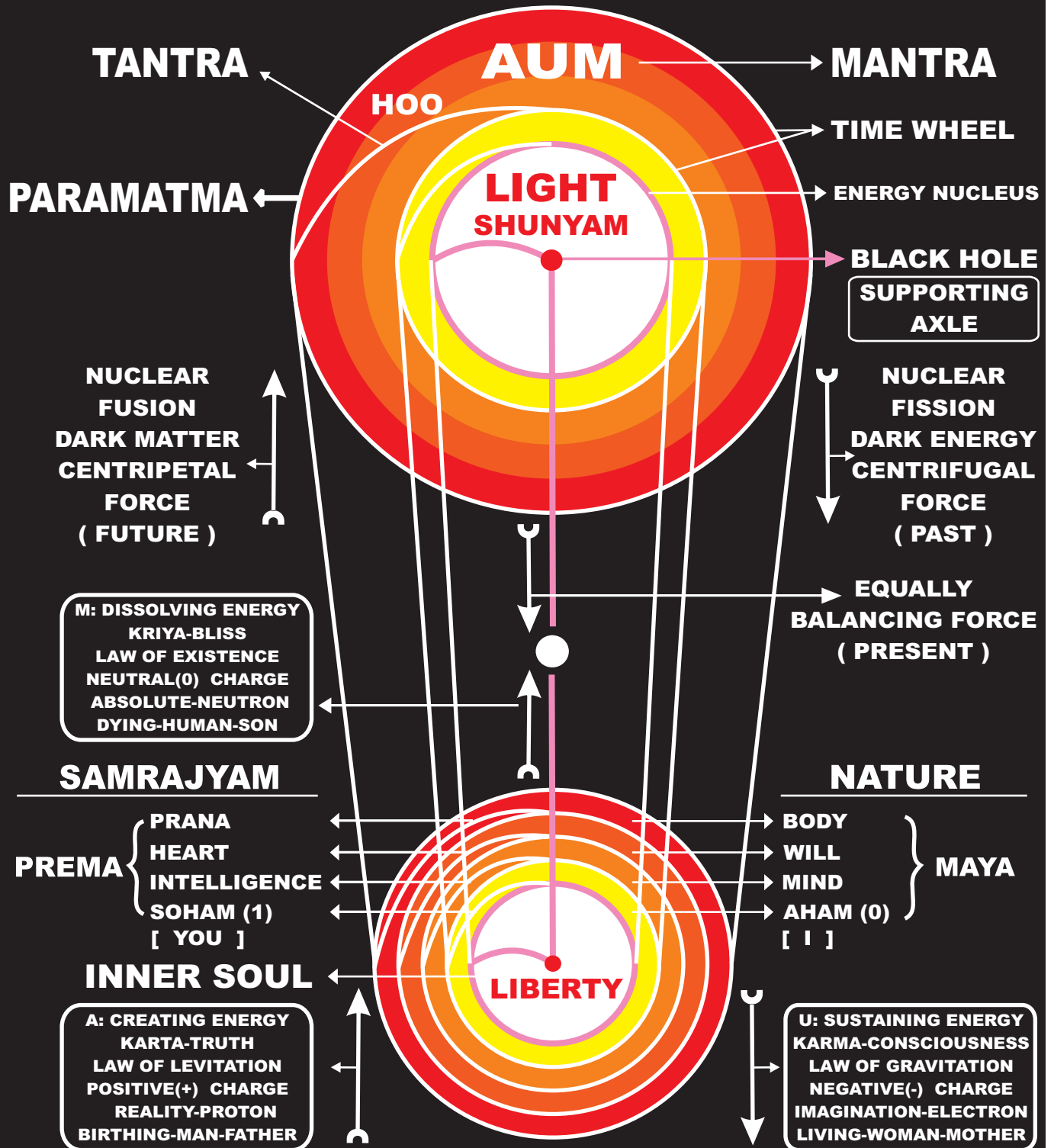


PREMA SAMRAJYAM - DARSHANAM

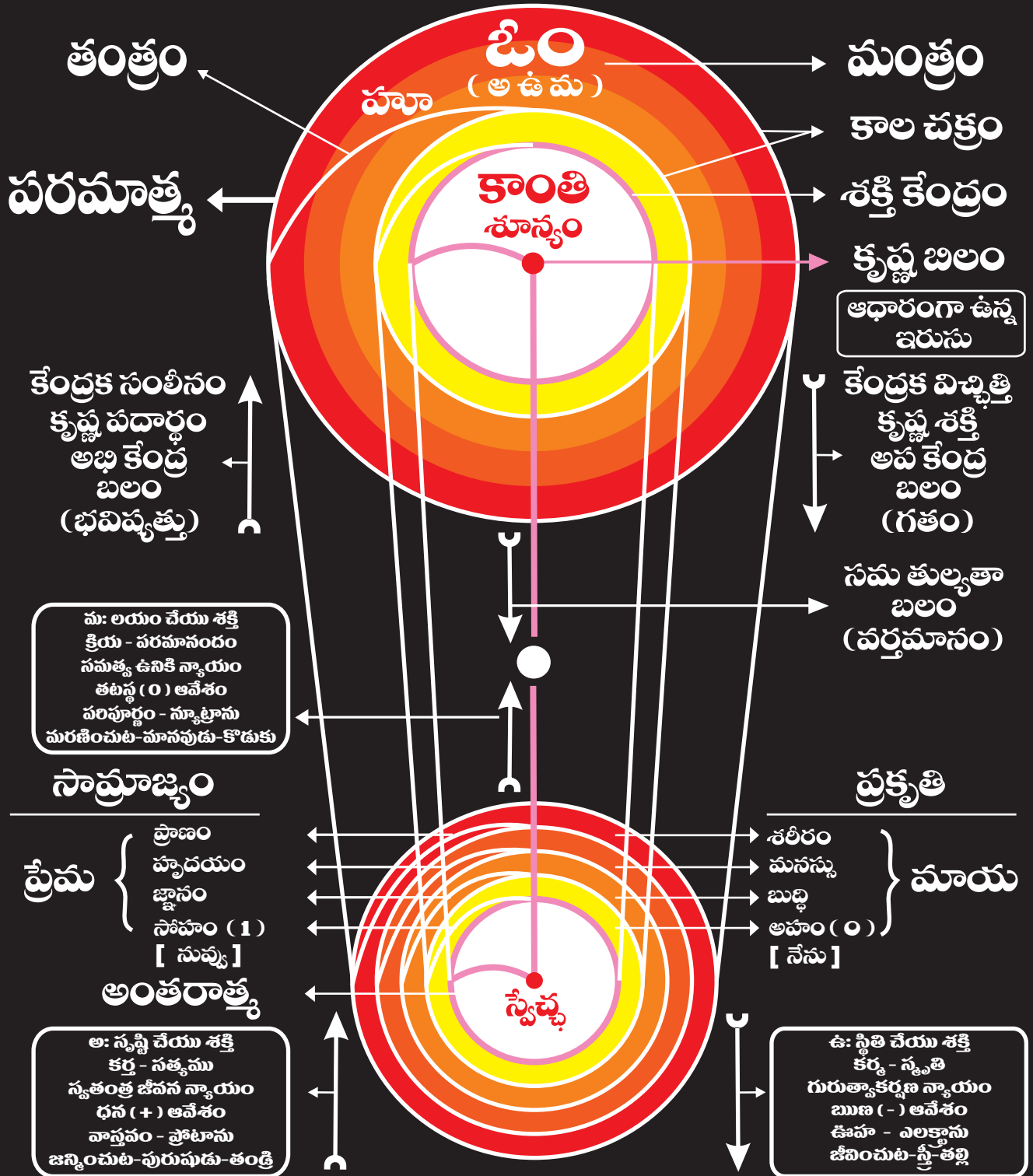
UNIVERSAL GESTURE YANTRA



**Any Person Living in the Spiral way,
attains Prema Samrajyam - Darshanam,
Experiences Ecstasy.**

ప్రేమ సామ్రాజ్యం - దర్శనం

విశ్వస్వరూప భావప్రకటన యంత్రం



వి వ్యక్తి యైన సర్విక మార్గంలో జీవిస్తూ ఉంటే,
ప్రేమ సామ్రాజ్యం దర్శనాన్ని పొందుతారు,
ఆత్మానందాన్ని అనుభవిస్తారు.

PREMA SAMRAJYAM - INVITATION

Living with Liberty & Freedom,
Sharing Love,
To Experience Ecstasy,
Prema Samrajyam invites
FRIENDS.

You are the Universe,
Expressing itself as a
Human
for a little while. eckhart tolle



**For Guiding & Supporting of
INDIVIDUAL LIVING,
KRIYA BASED LIVING**

7995114440

7995224440

Parvathipuram, Vizianagaram, A.P.
www.premasamrajyam.wordpress.com
www.facebook.com/premasamrajyam

ప్రేమ సామ్రాజ్యం - ఆహ్వానం

స్వేచ్ఛతో, స్వతంత్రంగా జీవిస్తూ,
ప్రేమను పంచుకొంటూ,
ఆత్మానందాన్ని అనుభవించడానికి,
మిత్రులను ప్రేమ సామ్రాజ్యం ఆహ్వానిస్తున్నది.

You are the Universe,
Expressing itself as a
Human
for a little while. eckhart tolle



వ్యక్తి పర జీవనం, క్రియా పర జీవనం యొక్క
సూచనలు మరియు ఆధారము కొరకు

7995114440

7995224440

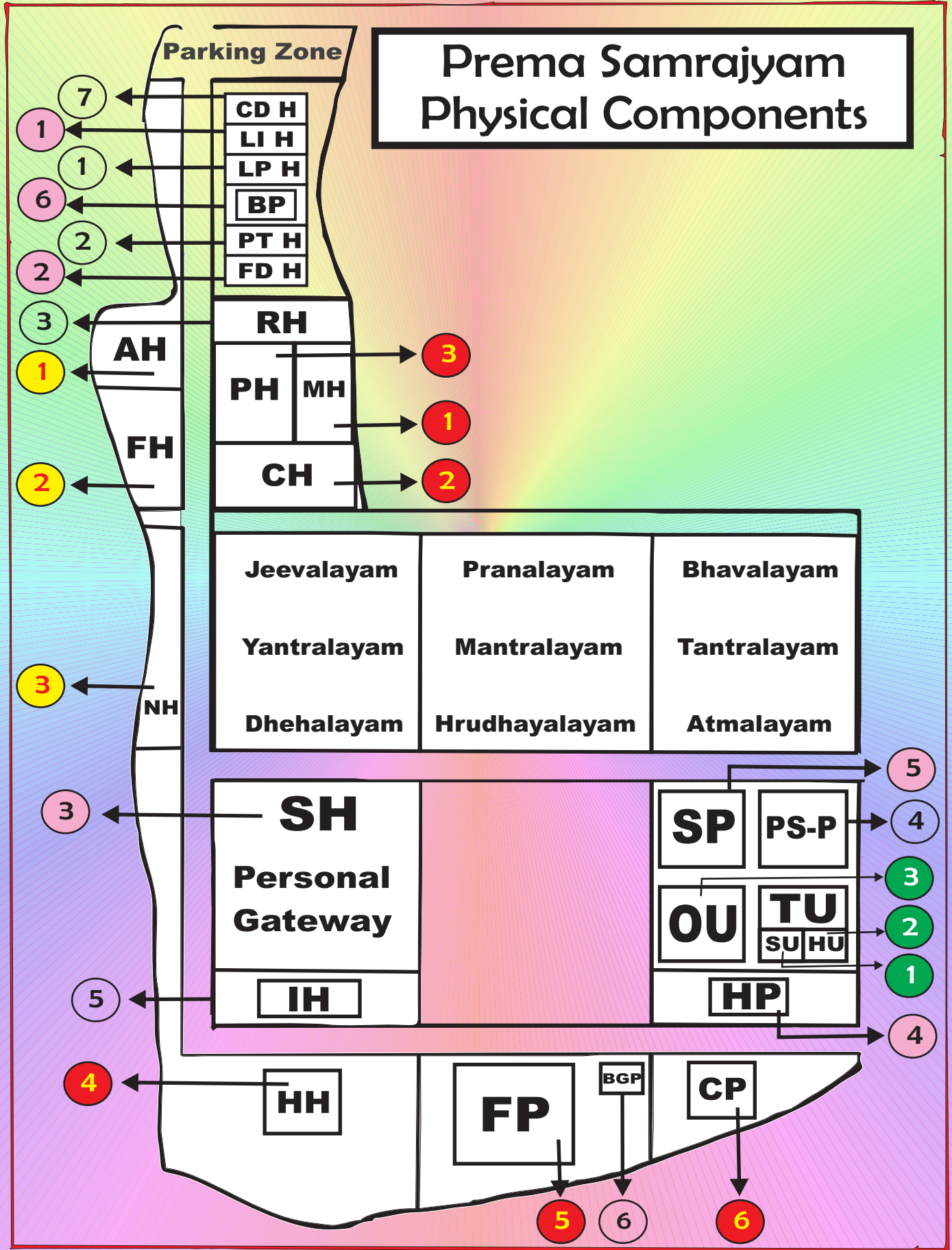
పార్వతీపురం - విజయనగరం - ఆంధ్ర ప్రదేశ్

www.premasamrajyam.wordpress.com

www.facebook.com/premasamrajyam

PREMA SAMRAJYAM - ENVIRONMENT

Prema Samrajyam Physical Components



PREMA SAMRAJYAM - PROJECTS

ROOT COMPONENTS OF PSEP

1. LP H : Living Partners Home
2. PT H : Participants Home
3. RH : Resources Home
4. PS-P : Prema Samrajyam Plaza
5. IH : Interacting Home
6. BGP : Bio-Gas Plant
7. CD H : Children Home

Resource Developing Projects

Proposed RDPs

1. MH : Mushroom Home
2. CH : Cattle Home
3. PH : Poultry Home
4. HH : Honey Home
5. FP : Food Plaza
6. CP : Cool Plaza

Facility Providing Projects

Proposed FPPs

1. LI H : Life Investors Home
2. FD H : Friends Home
3. SH : Sahajeevana Home
4. HP : Hot Plaza
5. SP : Shopping Plaza
6. BP : Beauty Plaza

Awareness Creating Projects

Proposed ACPs

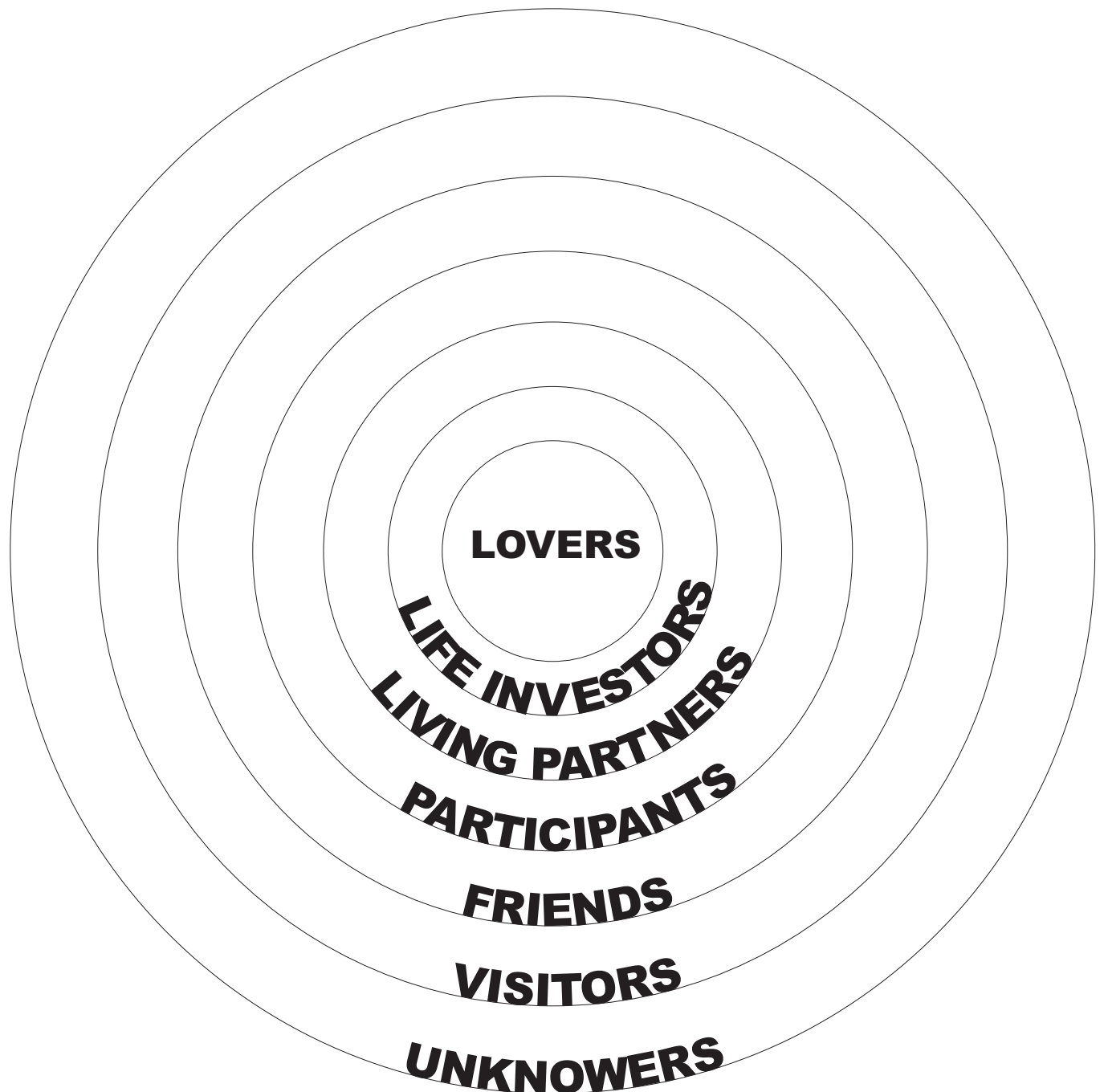
1. SU: Software University
2. HU: Hardware University
3. OU: OSHO University

Environment Developing Projects

Proposed EDPs

1. AH : Agricultural Home
2. FH : Fertilizers Home
3. NH : Nursery Home

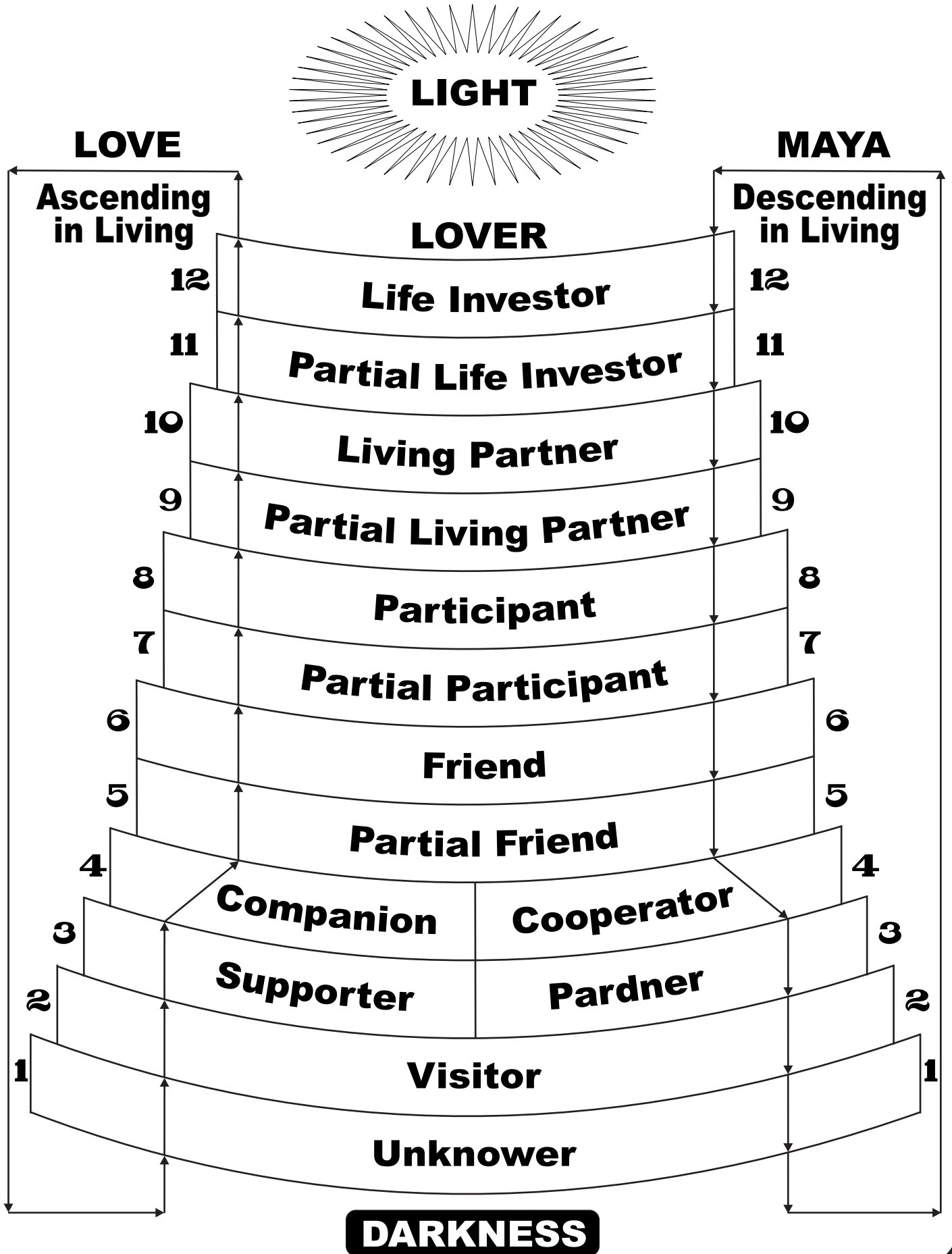
HIERARCHICAL CIRCLES OF PS PERSONS



The Persons associated with Prema Samrajyam are considered as PS Persons. They are interrelated in a Hierarchical Structure to possess respective conscious energies of Light, while living in the Environment of Prema Samrajyam on their own personal interests and desires.

The PS Persons Work Together and Share Earnings equally with ACID characteristics in the Projects deployed by PS by following a specified set of Living Protocols, which are designed and developed by themselves.

PREMA SAMRAJYAM - LIVING STEPS



PREMA SAMRAJYAM - APPLICATIONS

	PS PERSONS	TIMINGS of UTILIZATION	CONTRIBUTION for UTILIZATION
1	VISITOR	10:30am-4:00pm	Environment Fee
2	PARTIAL FRIEND	6:00am-6:00pm	Environment Fee
3	FRIEND	full day	Environment Fee
	Kriya Based Living		
4	PARDNER	6:00am-6:00pm	Working-Earning
5	SUPPORTER	6:00am-6:00pm	Working-Maintaining
6	COOPERATOR	6:00am-6:00pm	Working-Earning
7	COMPANION	full day	Working-Earning
	Individual Living		
8	PARTIAL PARTICIPANT	full day	Maintaining
9	PARTICIPANT	full day	Maintaining
10	PARTIAL LIVING PARTNER	full day	Administrating-Maintaining-Earning
11	LIVING PARTNER	full day	Administrating-Maintaining-Earning
12	PARTIAL LIFE INVESTOR	full day	Administrating-Developing-Earning
13	LIFE INVESTOR	full day	Creating-Establishing-Developing
14	SHARE PARTNER	full day	Establishing-Developing-Earning

www.premasamrajyam.wordpress.com
www.facebook.com/premasamrajyam

PREMA SAMRAJYAM - NOTIFICATION

1. All the Nature, Environment and Material Wealth of the Prema Samrajyam are shared to all Persons, who are living in the association with PS. It is procured TO Utilize, TO Live, TO Reach their INNER SOUL ONLY.
2. Therefore other Persons don't have 1) the opportunity TO exploit the Prema Samrajyam FOR any works, FOR any games, FOR any businesses and FOR any politics and 2) the entry inside the PS.
3. That's why Every Person has 1) the Opportunity to enter inside, Utilize the Nature, Environment and Material Wealth of the PS
2) A WAY to spend THEIR LIFE in the PS
ONLY after associating as VISITOR to the Prema Samrajyam.

PS - ENTRY PROCEDURE

4. Any Person can download the booklet "PREMA SAMRAJYAM - VISITOR" present in any one of the following internet locations:
 1. PHOTOS - ALBUMS in facebook.com/premasamrajyam
 2. PREMASAMRAJYAM - BOOKLETS group in facebook.com/premasamrajyam
 3. premasamrajyam.wordpress.com websiteBY studying this Booklet completely one can understand all the contents related to the VISITOR.
5. If any Person wants TO be a VISITOR to the PS, then
 - 1) that Person should reach the VISITORS INTERFACE,
 - 2) provide the necessary personal information with witness TO obtain the Visitor Recognition ID in their name.That Person thereafter have the identity as a VISITOR to the PS.

VISITORS - TIME PERIOD: 10:30 AM TO 4:00 PM

7995114440

7995224440

**www.facebook.com/premasamrajyam
www.premasamrajyam.wordpress.com**

ప్రేమ సామ్రాజ్యం - ప్రకటన

1. ప్రేమ సామ్రాజ్యం యొక్క ప్రకృతి, పరిసరాలు, భౌతిక సంపద అంతా ప్రేమ సామ్రాజ్యంతో సహసంబంధము కలిగి జీవిస్తున్న వ్యక్తులందరికీ పంచబడినది మరియు వారు ఉపయోగించుకొనుటకు, జీవించుటకు, వారి అంతరాత్మనుచేరుట కొరకు మాత్రమే సమకూర్చబడుతున్నది.

2. అందువలన ఇతర వ్యక్తులకు వివిధమైన పనులకొరకు గాని, ఆటలకొరకు గాని, వ్యాపారముల కొరకు గాని, రాజకీయాల కొరకు గాని ప్రేమ సామ్రాజ్యంను వాడుకొనే అవకాశము ఉండదు, ప్రవేశము లేదు.

3. అందుకని ఏ వ్యక్తికైన ప్రేమ సామ్రాజ్యంతో VISITORగా సంబంధమును ఏర్పరచుకొనిన తరువాతనే లోనకి ప్రవేశించి, ప్రేమ సామ్రాజ్యం యొక్క ప్రకృతిని, పరిసరాలను, భౌతిక సంపదను ఉపయోగించుకొనే అవకాశం ఉన్నది, జీవనం గడుపుటకు మార్గం ఉన్నది.

ప్రేమ సామ్రాజ్యం - ప్రవేశ విధానం

4. ఏ వ్యక్తి అయినా Internet లో ఉన్న

1. facebook.com/premasamrajyam account లోని PHOTO ALBUMS

లేక PREMASAMRAJYAM - BOOKLETS group నుండి కాని, లేక

2. premasamrajyam.wordpress.com website నుండి కాని -

“ ప్రేమ సామ్రాజ్యం-VISITOR ” బుక్లెట్ను డౌన్ లోడ్ చేసుకొని, VISITOR కు సంబంధించిన విషయాలన్నింటినీ పూర్తిగా చదివి అర్థం చేసుకొనవచ్చును.

5. ఏ వ్యక్తి అయినా “ ప్రేమ సామ్రాజ్యంనకు Visitor గా ఉండాలి ” అని అనుకొంటే, ఆ వ్యక్తి VISITORS INTERFACE ను చేరుకొని, అక్కడ Visitor కి సంబంధించిన వ్యక్తిగత సమాచారాన్ని సాక్ష్యంతో తెలుపుకొని, తమ పేరు మీద గుర్తింపు పత్రంను పొంది, ప్రేమ సామ్రాజ్యంనకు Visitor గా గుర్తింపును కలిగి ఉండవచ్చును.

VISITORS - TIME PERIOD: 10:30 AM TO 4:00 PM

7995114440

7995224440

www.facebook.com/premasamrajyam
www.premasamrajyam.wordpress.com

PREMA SAMRAJYAM

SAHAJEEVANA HOME

FACILITY PROVIDING PROJECT (FPP)



PLACE

150 X 100 FEET

UTILIZATION

Individuals can utilize the SH ENVIRONMENT to live Naturally existing "TOGETHER LIFE", bestowed and blessed in every minute by the NATURE of the CREATION.

ESTABLISHMENT

A Person or A team of Persons, after associating as Life Investor(s) to the Prema Samrajyam, can lead INDIVIDUAL LIVING with Project Earnings by Establishing and Developing SH.

MAINTENANCE

A Person or A team of Persons, after associating as Living Partner(s), Companion(s), Cooperator(s) to the Prema Samrajyam, can spend KRIYA BASED LIFE with Work Earnings by performing Maintenance and Administration Works in SH.

PRACTICE

Any Person, WILLING to LIVE by associating as Life Investor, Living Partner, Companion, Cooperator to the Prema Samrajyam, must accomplish (after looking, studying, understanding, knowing and learning) the KRIYAS in the sequential order, indicated in the respective booklets, present in any one of the following internet locations:

1. PHOTOS - ALBUMS in facebook.com/premasamrajyam
2. PREMASAMRAJYAM - BOOKLETS group in facebook.com/premasamrajyam
3. premasamrajyam.wordpress.com website

www.facebook.com/premasamrajyam
www.premasamrajyam.wordpress.com

ప్రేమ సామ్రాజ్యం - సహజీవన హోమ్ SAHAJEEVANA HOME

FACILITY PROVIDING PROJECT (FPP)



స్థలం:

150 x 100 అడుగులు

ఉపయోగం:

సృష్టి ప్రకృతి ప్రతి క్షణం అనుగ్రహిస్తూ, ఆశీర్వాదిస్తూ ఉన్న సహజ సిద్ధమైన సహజీవనమును వ్యక్తులు గడుపుటకొరకు ఉపయోగించుకొనవచ్చును.

స్థాపన:

వి వ్యక్తి లేదా వ్యక్తులు కలసి అయినా ప్రేమ సామ్రాజ్యంనకు **Life Investor(s)**గా ఉండి, **SH** ని స్థాపించి, అభివృద్ధి చేస్తూ, సంపాదన తీసుకొంటూ వ్యక్తి పర జీవనం గడుపవచ్చును.

నిర్వహణ:

వి వ్యక్తి లేదా వ్యక్తులు కలసి అయినా ప్రేమ సామ్రాజ్యంనకు **Living Partner(s), Companion(s), Cooperator(s)** గా ఉండి, **SH** లో నిర్వహణ పనులు చేసుకొంటూ, సంపాదన పొందుతూ క్రియా పర జీవనం కొనసాగించవచ్చును.

ఆచరణ:

వి వ్యక్తి అయినా **Life Investor, Living Partner, Companion, Cooperator** గా ప్రేమ సామ్రాజ్యంతో సంబంధం కలిగి జీవించడానికి - **Internet** లో ఉన్న

1. facebook.com/premasamrajyam account లోని PHOTO ALBUMS లేక
2. PREMASAMRAJYAM - BOOKLETS group నుండి కాని, లేదా
3. premasamrajyam.wordpress.com website నుండి కాని - సంబంధించిన పుస్తకములను చూసుకొని, చదువుకొని, అర్థం చేసుకొని, తెలుసుకొని, నేర్చుకొని - ఆ పుస్తకముల లోపల సూచించిన క్రమంలో క్రియలను ఆచరించవలెను.

www.facebook.com/premasamrajyam
www.premasamrajyam.wordpress.com

WAYS OF UTILIZING SH

	PS PERSONS	TIMINGS	CONTRIBUTION for UTILIZATION
1	VISITOR (VR)	full day	Contributing 1000 Units for full day/ 500 Units for half day from SH-Contribution Cards
2	PARTIAL FRIEND (PFD)	full day	
3	FRIEND (FD)	full day	
	Kriya Based Living		
4	PARDNER (PR)	full day	Contributing 1000 Units for full day/ 500 Units for half day from SH-Contribution Cards
5	SUPPORTER (SR)	full day	
6	COOPERATOR (CR)	full day	
7	COMPANION (CN)	full day	Performing Constructing, Maintenance and Administration Works taken from REGULAR WORK ASSIGNMENTS
	Individual Living		
8	PARTIAL PARTICIPANT	full day	
9	PARTICIPANT (PT)	full day	
10	PARTIAL LIVING PARTNER	full day	
11	LIVING PARTNER (LP)	full day	Executing Developing, Upgrading and Establishing Works taken from OCCASIONAL WORK ASSIGNMENTS
12	PARTIAL LIFE INVESTOR	full day	
13	LIFE INVESTOR (LI)	full day	
14	SHARE PARTNER (SP)	full day	

CONTACT : 7995114440, 7995224440
for details: www.premasamrajyam.wordpress.com

HOW TO UTILIZE SH?

ANY PERSON

VISITOR (VR)

- 1** Step1: Attain VISITOR Recognition from the VISITORS INTERFACE and associate as VISITOR to the PREMA SAMRAJYAM (PS).
- Step2: Obtain SH-CONTRIBUTION CARDS from the VISITORS INTERFACE.
- Step3: By contributing the required UNITS, Utilize the SAHAJEEVANA HOME (SH) - ENVIRONMENT within the Specified Timings.

Individual Living PFD

- 2** Step1: Attain PFD Recognition from the PS INTERFACE and associate as PFD.
- Step2: Obtain SH-CONTRIBUTION CARDS from the PS INTERFACE.
- Step3: By contributing the required UNITS, Utilize the SH - ENVIRONMENT within the Specified Timings.

Kriya Based Living SR PR CR

- 3** Step1: Attain SR or PR or CR Recognition from the PS INTERFACE.
- Step2: Obtain SH-CONTRIBUTION CARDS from the PS INTERFACE.
- Step3: By contributing the required UNITS, Utilize the SH - ENVIRONMENT within the Specified Timings.

FD

- 4** Step1: Attain FD Recognition from the PS INTERFACE.
- Step2: Obtain SH-Contribution Cards from the PS INTERFACE.
- Step3: By contributing the required UNITS, Utilize the SH - ENVIRONMENT ANYTIME.

SP PLI LI

- 5** Step1: Attain SP or PLI or LI Recognition from the PS INTERFACE.
- Step2: By executing Establishing, Developing and Upgrading Works, Utilize the SH - ENVIRONMENT ANYTIME.

CN

- 6** Step1: Attain COMPANION (CN) Recognition from the PS INTERFACE.
- Step2: By performing Constructing, Maintenance and Administration Works, Utilize the SH - ENVIRONMENT ANYTIME.

PPT PT PLP LP

- 7** Step1: Attain PPT or PT or PLP or LP Recognition from the PS INTERFACE.
- Step2: By performing Constructing, Maintenance and Administration Works, Utilize the SH - ENVIRONMENT ANYTIME.

- 8** Step1: Become a Life Investor to the LIFE INVESTORS - FACILITY PROVIDING PROJECT (LI-FPP) SAHAJEEVANA HOME.
- Step2: Utilize the SH - ENVIRONMENT ANYTIME.

- 9** Step1: When no WORK Assignments are taken.
- Step2: Obtain SH-Contribution Cards from the PS INTERFACE.
- Step3: By contributing the required UNITS, Utilize the SH - ENVIRONMENT ANYTIME.

CONTACT : 7995114440, 7995224440

**for details: facebook.com/premasamrajyam
www.premasamrajyam.wordpress.com**

VISITOR - HINTS

PS ENVIRONMENT PROJECT (PSEP)

1. Any Visitor can Enter, Spend some time and Leave the Prema Samrajyam Environment WITHOUT any VISITOR-CONTRIBUTION CARD only 3 TIMES in their Individual Life.

2. Any Visitor can obtain a VISITOR-CONTRIBUTION CARD in their name BY contributing the current equivalent value for that VISITOR-CONTRIBUTION CARD at VISITORS INTERFACE.

VISITOR - CONTRIBUTION CARD VALUE

(for Environment Maintenance):

200 units (use this card for 10 visits)

PFD - CONTRIBUTION CARD VALUE

(for Environment Maintenance):

400 units (use this card for 10 visits)

FD - CONTRIBUTION CARD VALUE

(for Environment Maintenance):

800 units (use this card for 10 visits)

3. Any Visitor can Enter, Stay some time and Leave the Prema Samrajyam Environment ONLY during the ALLOTTED TIME PERIOD BY using the VISITOR-CONTRIBUTION CARD in their name.

www.facebook.com/premasamrajyam
www.premasamrajyam.wordpress.com

VISITOR - సూచనలు

PS ENVIRONMENT PROJECT (PSEP)

1. ఏ **Visitor** అయినా తమ వ్యక్తి పర జీవితములో కేవలం ఏదైనా 3 సార్లు మాత్రమే **Visitor - Contribution Card** లేకుండా ప్రేమ సామ్రాజ్యం లోనికి ప్రవేశించి, కాలం గడిపి బయటకు వెళ్లిపోవచ్చును.

2. ఏ **Visitor** అయినా **Visitors Interface** వద్ద **Visitor - Contribution Card** కు అప్పటికి ఉన్న సరిసమానమైన మూల్యమును చెల్లించి తమ పేరు మీదన ఉండే ఒక **Visitor - Contribution Card** ను పొందవచ్చును.

VISITOR - CONTRIBUTION CARD VALUE

(for Environment Maintenance):

200 units (use this card for 10 visits)

PFD - CONTRIBUTION CARD VALUE

(for Environment Maintenance):

400 units (use this card for 10 visits)

FD - CONTRIBUTION CARD VALUE

(for Environment Maintenance):

800 units (use this card for 10 visits)

3. ఏ **Visitor** అయినా తమ పేరు మీదన ఉన్న **Visitor - Contribution Card** ను ఉపయోగించుకొని, కేటాయించుకున్న కాల వ్యవధిలో మాత్రమే, ప్రేమ సామ్రాజ్యంలోనికి ప్రవేశించి, కాలం గడిపి, బయటకు వెళ్లిపోవచ్చును.

www.facebook.com/premasamrajyam
www.premasamrajyam.wordpress.com

PREMA SAMRAJYAM SAHAJEEVANA HOME

FACILITY PROVIDING PROJECT (FPP)

1. Any PS PERSON (VR, PFD, FD, SR, PR, CR) can obtain FPP-SH CONTRIBUTION CARDS from the PS INTERFACE to UTILIZE the PS-SAHAJEEVANA HOME ENVIRONMENT FOR their Accommodation.

2. Any PS PERSON (VR, PFD, FD, SR, PR, CR) can avail the following FACILITIES existing inside the SAHAJEEVANA HOME ENVIRONMENT BY contributing at FPP-SH INTERFACE :

- (1) TO use the SH-Accommodation and Amenities for One full day time - Contribute **1000 units**
- (2) TO use the SH-Accommodation and Amenities between 8 am to 8 pm time period - Contribute **500 units**

www.facebook.com/premasamrajyam
www.premasamrajyam.wordpress.com

ప్రేమ సామ్రాజ్యం - సహజీవన హోమ్ SAHAJEEVANA HOME

FACILITY PROVIDING PROJECT (FPP)

1. ఏ PS PERSON (VR, PFD, FD, SR, PR, CR)
అయినా తమ వసతి కొరకుగా ప్రేమ సామ్రాజ్యం -
సహజీవన హోమ్ ఎన్విరాన్మెంట్ను
ఉపయోగించుకొనుటకు PS INTERFACE వద్ద
నుండి FPP-SH CONTRIBUTION CARDS ను
పొందవచ్చును.

2. ఏ PS PERSON (VR, PFD, FD, SR, PR, CR)
అయినా సహజీవన హోమ్ ఎన్విరాన్మెంట్ లోపల
(1) ఒక రోజు కాలానికి వసతిని, సౌకర్యములను
పొందుటకొరకు - **1000 units** ని లేక
(2) 8 AM నుండి 8 PM మధ్యకాలానికి వసతిని,
సౌకర్యములను పొందుటకొరకు - **500 units** ని
FPP-SH INTERFACE వద్ద CONTRIBUTION చేసి,
ఈ FACILITYని ఉపయోగించుకొనవచ్చును.

www.facebook.com/premasamrajyam
www.premasamrajyam.wordpress.com

PREMA SAMRAJYAM

PS TRAINING

PS ENVIRONMENT PROJECT (PSEP)

1. Any PS PERSON can attain the necessary TRAINING from the PSEP

- 1) TO utilize the Prema Samrajyam Environment individually
- 2) TO live inside the PS.

2. Any PS PERSON can take INDIVIDUAL TRAINING to Know, to Understand, to Learn and to gain full Awareness on the contents present in the booklets related to PS-ESSENTIALS, PS-WILL, PS-MIND, PS-SELF BY contributing **500 units** FOR two hours of time period AT PSEP.

Any Person can download the required booklets related to PS-ESSENTIALS, PS-WILL, PS-MIND, PS-SELF present in any one of the following internet locations:

1. PHOTOS - ALBUMS in facebook.com/premasamrajyam
2. PREMASAMRAJYAM - BOOKLETS group in facebook.com/premasamrajyam
3. premasamrajyam.wordpress.com website

ప్రేమ సామ్రాజ్యం - శిక్షణ PS TRAINING

PS ENVIRONMENT PROJECT (PSEP)

1. ఏ PS PERSON అయినా 1) ప్రేమ సామ్రాజ్యం

ఎన్విరాన్మెంట్ను వ్యక్తి పరముగా

ఉపయోగించుకొనడానికి,

2) PS లోపల జీవించడానికి - కావలసిన శిక్షణను
(TRAINING) PSEPనుండి పొందవచ్చును.

2. ఏ PS PERSON అయినా PS-ESSENTIALS,

PS-WILL, PS-MIND, PS-SELFకు సంబంధించిన

పుస్తకములలోని విషయములను తెలుసుకొనుటకు,

ఆర్డం చేసుకొనుటకు, నేర్చుకొనుటకు, పూర్తి అవగాహనను

పొందుట కొరకు రెండు గంటల కాలానికి **500 units** ని

PSEP కి CONTRIBUTION చేసి వ్యక్తి పర శిక్షణను

(INDIVIDUAL TRAININGని) తీసుకొనవచ్చును.

INTERNET లో ఉన్న

1. facebook.com/premasamrajyam account లోని PHOTO ALBUMS

లేక 2. PREMASAMRAJYAM - BOOKLETS group నుండి కాని, లేదా

3. premasamrajyam.wordpress.com website నుండి కాని -

సంబంధించిన పుస్తకములను చూసుకొని DOWNLOAD చేసుకొనవచ్చును.

PREMA SAMRAJYAM MUSHROOM HOME

RESOURCE DEVELOPING PROJECT (RDP)



PLACE

90 X 25 FEET

UTILIZATION

Place for a group of shelters to grow mushrooms crop. Various kinds of Mushrooms are available in this Home.

ESTABLISHMENT

A Person or A team of Persons, after associating as Life Investor(s) to the Prema Samrajyam, can lead INDIVIDUAL LIVING with Project Earnings by Establishing and Developing MH.

MAINTENANCE

A Person or A team of Persons, after associating as Living Partner(s), Companion(s), Cooperator(s) to the Prema Samrajyam, can spend KRIYA BASED LIFE with Work Earnings by performing Maintenance and Administration Works in MH.

PRACTICE

Any Person, WILLING to LIVE by associating as Life Investor, Living Partner, Companion, Cooperator to the Prema Samrajyam, must accomplish (after looking, studying, understanding, knowing and learning) the KRIYAS in the sequential order, indicated in the respective booklets, present in any one of the following internet locations:

1. PHOTOS - ALBUMS in facebook.com/premasamrajyam
2. PREMASAMRAJYAM - BOOKLETS group in facebook.com/premasamrajyam
3. premasamrajyam.wordpress.com website

www.facebook.com/premasamrajyam
www.premasamrajyam.wordpress.com

ప్రేమ సామ్రాజ్యం - మష్‌రూమ్ హోమ్ MUSHROOM HOME

RESOURCE DEVELOPING PROJECT (RDP)



స్థలం: 90 X 25 అడుగులు

ఉపయోగం: పుట్ట గొడుగుల పంటను

స్థాపన: పెంచుకొను గృహ సముదాయము.

ఏ వ్యక్తి లేదా వ్యక్తులు కలసి అయినా ప్రేమ సామ్రాజ్యంనకు **Life Investor(s)**గా ఉండి, **MH** ని స్థాపించి, అభివృద్ధి చేస్తూ, సంపాదన తీసుకొంటూ వ్యక్తి పర జీవనం గడుపువచ్చును.

నిర్వహణ:

ఏ వ్యక్తి లేదా వ్యక్తులు కలసి అయినా ప్రేమ సామ్రాజ్యంనకు **Living Partner(s)**, **Companion(s)**, **Cooperator(s)** గా ఉండి, **MH** లో నిర్వహణ పనులు చేసుకొంటూ, సంపాదన పొందుతూ క్రియా పర జీవనం కొనసాగించవచ్చును.

ఆచరణ:

ఏ వ్యక్తి అయినా **Life Investor, Living Partner, Companion, Cooperator** గా ప్రేమ సామ్రాజ్యంతో సంబంధం కలిగి జీవించడానికి - **Internet** లో ఉన్న

1. facebook.com/premasamrajyam account లోని PHOTO ALBUMS లేక
2. PREMASAMRAJYAM - BOOKLETS group నుండి కాని లేదా
3. premasamrajyam.wordpress.com website నుండి కాని - సంబంధించిన పుస్తకములను చూసుకొని, చదువుకొని, అర్థం చేసుకొని, తెలుసుకొని, నేర్చుకొని - ఆ పుస్తకముల లోపల సూచించిన క్రమంలో క్రియలను ఆచరించవలెను.

www.facebook.com/premasamrajyam
www.premasamrajyam.wordpress.com

PREMA SAMRAJYAM

CATTLE HOME

RESOURCE DEVELOPING PROJECT (RDP)



PLACE

80 X 65 FEET

UTILIZATION

Home for Cattle living. Milk, Curd and associated Food Items are available here.

ESTABLISHMENT

A Person or A team of Persons, after associating as Life Investor(s) to the Prema Samrajyam, can lead **INDIVIDUAL LIVING** with Project Earnings by Establishing and Developing CH.

MAINTENANCE

A Person or A team of Persons, after associating as Living Partner(s), Companion(s), Cooperator(s) to the Prema Samrajyam, can spend **KRIYA BASED LIFE** with Work Earnings by performing Maintenance and Administration Works in CH.

PRACTICE

Any Person, **WILLING to LIVE** by associating as Life Investor, Living Partner, Companion, Cooperator to the Prema Samrajyam, must accomplish (after looking, studying, understanding, knowing and learning) the **KRIYAS** in the sequential order, indicated in the respective booklets, present in any one of the following internet locations:

1. PHOTOS - ALBUMS in facebook.com/premasamrajyam
2. PREMASAMRAJYAM - BOOKLETS group in facebook.com/premasamrajyam
3. premasamrajyam.wordpress.com website

www.facebook.com/premasamrajyam
www.premasamrajyam.wordpress.com

ప్రేమ సామ్రాజ్యం - క్యాటిల్ హోమ్ CATTLE HOME

RESOURCE DEVELOPING PROJECT (RDP)



స్థలం:

80 X 65 అడుగులు

ఉపయోగం:

పశువులు నివసించు గృహము. పాలు, పెరుగు సంబంధిత ఆహార పదార్థాలు లభించును.

స్థాపన :

ఏ వ్యక్తి లేదా వ్యక్తులు కలసి అయినా ప్రేమ సామ్రాజ్యంనకు **Life Investor(s)**గా ఉండి, **CH** ని స్థాపించి, అభివృద్ధి చేస్తూ, సంపాదన తీసుకొంటూ వ్యక్తి పర జీవనం గడుపువచ్చును.

నిర్వహణ :

ఏ వ్యక్తి లేదా వ్యక్తులు కలసి అయినా ప్రేమ సామ్రాజ్యంనకు **Living Partner(s), Companion(s), Cooperator(s)** గా ఉండి, **CH** లో నిర్వహణ పనులు చేసుకొంటూ, సంపాదన పొందుతూ క్రియా పర జీవనం కొనసాగించవచ్చును.

ఆచరణ :

ఏ వ్యక్తి అయినా **Life Investor, Living Partner, Companion, Cooperator** గా ప్రేమ సామ్రాజ్యంతో సంబంధం కలిగి జీవించడానికి - **Internet** లో ఉన్న

1. facebook.com/premasamrajyam account లోని PHOTO ALBUMS లేక
2. PREMASAMRAJYAM - BOOKLETS group నుండి కాని లేదా
3. premasamrajyam.wordpress.com website నుండి కాని - సంబంధించిన పుస్తకములను చూసుకొని, చదువుకొని, అర్థం చేసుకొని, తెలుసుకొని, నేర్చుకొని - ఆ పుస్తకముల లోపల సూచించిన క్రమంలో క్రియలను ఆచరించవలెను.

www.facebook.com/premasamrajyam
www.premasamrajyam.wordpress.com

PREMA SAMRAJYAM POULTRY HOME

RESOURCE DEVELOPING PROJECT (RDP)



PLACE

90 X 40 FEET

UTILIZATION

Home for Fowls living. Eggs, Meat and related Food Items are available here.

ESTABLISHMENT

A Person or A team of Persons, after associating as Life Investor(s) to the Prema Samrajyam, can lead **INDIVIDUAL LIVING** with Project Earnings by Establishing and Developing PH.

MAINTENANCE

A Person or A team of Persons, after associating as Living Partner(s), Companion(s), Cooperator(s) to the Prema Samrajyam, can spend **KRIYA BASED LIFE** with Work Earnings by performing Maintenance and Administration Works in PH.

PRACTICE

Any Person, **WILLING to LIVE** by associating as Life Investor, Living Partner, Companion, Cooperator to the Prema Samrajyam, must accomplish (after looking, studying, understanding, knowing and learning) the **KRIYAS** in the sequential order, indicated in the respective booklets, present in any one of the following internet locations:

1. PHOTOS - ALBUMS in facebook.com/premasamrajyam
2. PREMASAMRAJYAM - BOOKLETS group in facebook.com/premasamrajyam
3. premasamrajyam.wordpress.com website

www.facebook.com/premasamrajyam
www.premasamrajyam.wordpress.com

ప్రేమ సామ్రాజ్యం - పౌల్ట్రీ హోమ్ POULTRY HOME

RESOURCE DEVELOPING PROJECT (RDP)



స్థలం:

90 X 40 అడుగులు

ఉపయోగం:

కోళ్లు నివసించు గృహము. గుడ్లు, మాంసం ఆహార పదార్థాలు లభించును.

స్థాపన :

ఏ వ్యక్తి లేదా వ్యక్తులు కలసి అయినా ప్రేమ సామ్రాజ్యంనకు **Life Investor(s)**గా ఉండి, **PH** ని స్థాపించి, అభివృద్ధి చేస్తూ, సంపాదన తీసుకొంటూ వ్యక్తి పర జీవనం గడుపవచ్చును.

నిర్వహణ :

ఏ వ్యక్తి లేదా వ్యక్తులు కలసి అయినా ప్రేమ సామ్రాజ్యంనకు **Living Partner(s), Companion(s), Cooperator(s)** గా ఉండి, **PH** లో నిర్వహణ పనులు చేసుకొంటూ, సంపాదన పొందుతూ క్రియా పర జీవనం కొనసాగించవచ్చును.

ఆచరణ :

ఏ వ్యక్తి అయినా **Life Investor, Living Partner, Companion, Cooperator** గా ప్రేమ సామ్రాజ్యంతో సంబంధం కలిగి జీవించడానికి - **Internet** లో ఉన్న

1. facebook.com/premasamrajyam account లోని PHOTO ALBUMS లేక
2. PREMASAMRAJYAM - BOOKLETS group నుండి కాని లేదా
3. premasamrajyam.wordpress.com website నుండి కాని - సంబంధించిన పుస్తకములను చూసుకొని, చదువుకొని, అర్థం చేసుకొని, తెలుసుకొని, నేర్చుకొని - ఆ పుస్తకముల లోపల సూచించిన క్రమంలో క్రియలను ఆచరించవలెను.

www.facebook.com/premasamrajyam
www.premasamrajyam.wordpress.com

PREMA SAMRAJYAM HONEY HOME

RESOURCE DEVELOPING PROJECT (RDP)



PLACE

25 X 30 FEET

UTILIZATION

Drinks, Food Items, Medicines made with Honey are available at this Home.

ESTABLISHMENT

A Person or A team of Persons, after associating as Life Investor(s) to the Prema Samrajyam, can lead **INDIVIDUAL LIVING** with Project Earnings by Establishing and Developing HH.

MAINTENANCE

A Person or A team of Persons, after associating as Living Partner(s), Companion(s), Cooperator(s) to the Prema Samrajyam, can spend **KRIYA BASED LIFE** with Work Earnings by performing Maintenance and Administration Works in HH.

PRACTICE

Any Person, **WILLING to LIVE** by associating as Life Investor, Living Partner, Companion, Cooperator to the Prema Samrajyam, must accomplish (after looking, studying, understanding, knowing and learning) the **KRIYAS** in the sequential order, indicated in the respective booklets, present in any one of the following internet locations:

1. PHOTOS - ALBUMS in facebook.com/premasamrajyam
2. PREMASAMRAJYAM - BOOKLETS group in facebook.com/premasamrajyam
3. premasamrajyam.wordpress.com website

**www.facebook.com/premasamrajyam
www.premasamrajyam.wordpress.com**

ప్రేమ సామ్రాజ్యం - హనీ హోమ్

HONEY HOME

RESOURCE DEVELOPING PROJECT (RDP)



స్థలం :

25 X 30 అడుగులు

ఉపయోగం :

తేనెతో తయారైన పానీయాలు,

స్థాపన :

ఆహార పదార్థాలు, ఔషధములు లభించును.

ఏ వ్యక్తి లేదా వ్యక్తులు కలసి అయినా ప్రేమ సామ్రాజ్యంనకు **Life Investor(s)**గా ఉండి, **HH** ని స్థాపించి, అభివృద్ధి చేస్తూ, సంపాదన తీసుకొంటూ వ్యక్తి పర జీవనం గడుపువచ్చును.

నిర్వహణ :

ఏ వ్యక్తి లేదా వ్యక్తులు కలసి అయినా ప్రేమ సామ్రాజ్యంనకు **Living Partner(s), Companion(s), Cooperator(s)** గా ఉండి, **HH** లో నిర్వహణ పనులు చేసుకొంటూ, సంపాదన పొందుతూ క్రియా పర జీవనం కొనసాగించవచ్చును.

ఆచరణ :

ఏ వ్యక్తి అయినా **Life Investor, Living Partner, Companion, Cooperator** గా ప్రేమ సామ్రాజ్యంతో సంబంధం కలిగి జీవించడానికి - **Internet** లో ఉన్న

1. facebook.com/premasamrajyam account లోని PHOTO ALBUMS లేక
2. PREMASAMRAJYAM - BOOKLETS group నుండి కాని లేదా
3. premasamrajyam.wordpress.com website నుండి కాని - సంబంధించిన పుస్తకములను చూసుకొని, చదువుకొని, అర్థం చేసుకొని, తెలుసుకొని, నేర్చుకొని - ఆ పుస్తకముల లోపల సూచించిన క్రమంలో క్రియలను ఆచరించవలెను.

www.facebook.com/premasamrajyam
www.premasamrajyam.wordpress.com

PREMA SAMRAJYAM FOOD PLAZA

RESOURCE DEVELOPING PROJECT (RDP)



PLACE

95 X 65 FEET

UTILIZATION

An Environment where various types of vegetarian food items are available for PS PERSONS to eat.

ESTABLISHMENT

A Person or A team of Persons, after associating as Life Investor(s) to the Prema Samrajyam, can lead INDIVIDUAL LIVING with Project Earnings by Establishing and Developing FP.

MAINTENANCE

A Person or A team of Persons, after associating as Living Partner(s), Companion(s), Cooperator(s) to the Prema Samrajyam, can spend KRIYA BASED LIFE with Work Earnings by performing Maintenance and Administration Works in FP.

PRACTICE

Any Person, WILLING to LIVE by associating as Life Investor, Living Partner, Companion, Cooperator to the Prema Samrajyam, must accomplish (after looking, studying, understanding, knowing and learning) the KRIYAS in the sequential order, indicated in the respective booklets, present in any one of the following internet locations:

1. PHOTOS - ALBUMS in facebook.com/premasamrajyam
2. PREMASAMRAJYAM - BOOKLETS group in facebook.com/premasamrajyam
3. premasamrajyam.wordpress.com website

www.facebook.com/premasamrajyam
www.premasamrajyam.wordpress.com

ప్రేమ సామ్రాజ్యం - ఫుడ్ ప్లాజా FOOD PLAZA

RESOURCE DEVELOPING PROJECT (RDP)



స్థలం:

95 X 65 అడుగులు

ఉపయోగం:

వ్యక్తులు భుజించుటకు వివిధ రకాల

స్థాపన :

ఆహార పదార్థములు లభించు గృహము.

ఏ వ్యక్తి లేదా వ్యక్తులు కలసి అయినా ప్రేమ సామ్రాజ్యంనకు **Life Investor(s)**గా ఉండి, **FP** ని స్థాపించి, అభివృద్ధి చేస్తూ, సంపాదన తీసుకొంటూ వ్యక్తి పర జీవనం గడుపుచున్నాను.

నిర్వహణ :

ఏ వ్యక్తి లేదా వ్యక్తులు కలసి అయినా ప్రేమ సామ్రాజ్యంనకు **Living Partner(s), Companion(s), Cooperator(s)** గా ఉండి, **FP** లో నిర్వహణ పనులు చేసుకొంటూ, సంపాదన పొందుతూ క్రియా పర జీవనం కొనసాగించవచ్చును.

ఆచరణ :

ఏ వ్యక్తి అయినా **Life Investor, Living Partner, Companion, Cooperator** గా ప్రేమ సామ్రాజ్యంతో సంబంధం కలిగి జీవించడానికి - **Internet** లో ఉన్న

1. facebook.com/premasamrajyam account లోని PHOTO ALBUMS లేక
2. PREMASAMRAJYAM - BOOKLETS group నుండి కాని లేదా
3. premasamrajyam.wordpress.com website నుండి కాని - సంబంధించిన పుస్తకములను చూసుకొని, చదువుకొని, అర్థం చేసుకొని, తెలుసుకొని, నేర్చుకొని - ఆ పుస్తకముల లోపల సూచించిన క్రమంలో క్రియలను ఆచరించవలెను.

www.facebook.com/premasamrajyam
www.premasamrajyam.wordpress.com

PREMA SAMRAJYAM

COOL PLAZA

RESOURCE DEVELOPING PROJECT (RDP)



PLACE

110 X 40 FEET

UTILIZATION

Cool drinks, Hot drinks, Juices, Smoothies are available in this Plaza for PS PERSONS to drink.

ESTABLISHMENT

A Person or A team of Persons, after associating as Life Investor(s) to the Prema Samrajyam, can lead INDIVIDUAL LIVING with Project Earnings by Establishing and Developing CP.

MAINTENANCE

A Person or A team of Persons, after associating as Living Partner(s), Companion(s), Cooperator(s) to the Prema Samrajyam, can spend KRIYA BASED LIFE with Work Earnings by performing Maintenance and Administration Works in CP.

PRACTICE

Any Person, WILLING to LIVE by associating as Life Investor, Living Partner, Companion, Cooperator to the Prema Samrajyam, must accomplish (after looking, studying, understanding, knowing and learning) the KRIYAS in the sequential order, indicated in the respective booklets, present in any one of the following internet locations:

1. PHOTOS - ALBUMS in facebook.com/premasamrajyam
2. PREMASAMRAJYAM - BOOKLETS group in facebook.com/premasamrajyam
3. premasamrajyam.wordpress.com website

www.facebook.com/premasamrajyam
www.premasamrajyam.wordpress.com

ప్రేమ సామ్రాజ్యం - కూల్ ప్లాజా

COOL PLAZA

RESOURCE DEVELOPING PROJECT (RDP)



స్థలం :

110 X 40 అడుగులు

ఉపయోగం:

వ్యక్తులు త్రాగుటకు రకరకాల చల్లని, వెచ్చని పానీయములు, జ్యూస్లు లభించు గృహము.

స్థాపన :

వి వ్యక్తి లేదా వ్యక్తులు కలసి అయినా ప్రేమ సామ్రాజ్యంనకు **Life Investor(s)**గా ఉండి, **CP** ని స్థాపించి, అభివృద్ధి చేస్తూ, సంపాదన తీసుకొంటూ వ్యక్తి పర జీవనం గడుపుచున్నాను.

నిర్వహణ :

వి వ్యక్తి లేదా వ్యక్తులు కలసి అయినా ప్రేమ సామ్రాజ్యంనకు **Living Partner(s), Companion(s), Cooperator(s)** గా ఉండి, **CP** లో నిర్వహణ పనులు చేసుకొంటూ, సంపాదన పొందుతూ క్రియా పర జీవనం కొనసాగించవచ్చును.

ఆచరణ :

వి వ్యక్తి అయినా **Life Investor, Living Partner, Companion, Cooperator** గా ప్రేమ సామ్రాజ్యంతో సంబంధం కలిగి జీవించడానికి - **Internet** లో ఉన్న

1. facebook.com/premasamrajyam account లోని PHOTO ALBUMS లేక
2. PREMASAMRAJYAM - BOOKLETS group నుండి కాని లేదా
3. premasamrajyam.wordpress.com website నుండి కాని - సంబంధించిన పుస్తకములను చూసుకొని, చదువుకొని, అర్థం చేసుకొని, తెలుసుకొని, నేర్చుకొని - ఆ పుస్తకముల లోపల సూచించిన క్రమంలో క్రియలను ఆచరించవలెను.

www.facebook.com/premasamrajyam
www.premasamrajyam.wordpress.com

PREMA SAMRAJYAM AGRICULTURAL HOME

ENVIRONMENT DEVELOPING PROJECT (EDP)



PLACE

95 X 80 FEET

UTILIZATION

Cultivating area for vegetables. Agricultural products are available in this Home.

ESTABLISHMENT

A Person or A team of Persons, after associating as Life Investor(s) to the Prema Samrajyam, can lead INDIVIDUAL LIVING with Project Earnings by Establishing and Developing AH.

MAINTENANCE

A Person or A team of Persons, after associating as Living Partner(s), Companion(s), Cooperator(s) to the Prema Samrajyam, can spend KRIYA BASED LIFE with Work Earnings by performing Maintenance and Administration Works in AH.

PRACTICE

Any Person, WILLING to LIVE by associating as Life Investor, Living Partner, Companion, Cooperator to the Prema Samrajyam, must accomplish (after looking, studying, understanding, knowing and learning) the KRIYAS in the sequential order, indicated in the respective booklets, present in any one of the following internet locations:

1. PHOTOS - ALBUMS in facebook.com/premasamrajyam
2. PREMASAMRAJYAM - BOOKLETS group in facebook.com/premasamrajyam
3. premasamrajyam.wordpress.com website

www.facebook.com/premasamrajyam
www.premasamrajyam.wordpress.com

ప్రేమ సామ్రాజ్యం - అగ్రికల్చరల్ హోమ్ AGRICULTURAL HOME

ENVIRONMENT DEVELOPING PROJECT (EDP)



స్థలం :

95 X 80 అడుగులు

ఉపయోగం:

కూరగాయలను పండించుకొను ప్రాంతము.
వ్యవసాయ ఉత్పత్తులు లభించును.

స్థాపన :

ఏ వ్యక్తి లేదా వ్యక్తులు కలసి అయినా ప్రేమ సామ్రాజ్యంనకు **Life Investor(s)**గా ఉండి, **AH** ని స్థాపించి, అభివృద్ధి చేస్తూ, సంపాదన తీసుకొంటూ వ్యక్తి పర జీవనం గడుపుచున్నాను.

నిర్వహణ :

ఏ వ్యక్తి లేదా వ్యక్తులు కలసి అయినా ప్రేమ సామ్రాజ్యంనకు **Living Partner(s), Companion(s), Cooperator(s)** గా ఉండి, **AH** లో నిర్వహణ పనులు చేసుకొంటూ, సంపాదన పొందుతూ క్రియా పర జీవనం కొనసాగించవచ్చును.

ఆచరణ :

ఏ వ్యక్తి అయినా **Life Investor, Living Partner, Companion, Cooperator** గా ప్రేమ సామ్రాజ్యంతో సంబంధం కలిగి జీవించడానికి - **Internet** లో ఉన్న

1. facebook.com/premasamrajyam account లోని PHOTO ALBUMS లేక
2. PREMASAMRAJYAM - BOOKLETS group నుండి కాని లేదా
3. premasamrajyam.wordpress.com website నుండి కాని - సంబంధించిన పుస్తకములను చూసుకొని, చదువుకొని, అర్థం చేసుకొని, తెలుసుకొని, నేర్చుకొని - ఆ పుస్తకముల లోపల సూచించిన క్రమంలో క్రియలను ఆచరించవలెను.

www.facebook.com/premasamrajyam
www.premasamrajyam.wordpress.com

PREMA SAMRAJYAM FERTILIZERS HOME

ENVIRONMENT DEVELOPING PROJECT (EDP)



PLACE

125 X 70 FEET

UTILIZATION

Natural, Organic, Bio fertilizers to enrich the soil fertility can be made in this place. Area for Producing Biogas and Electricity.

ESTABLISHMENT

A Person or A team of Persons, after associating as Life Investor(s) to the Prema Samrajyam, can lead INDIVIDUAL LIVING with Project Earnings by Establishing and Developing FH.

MAINTENANCE

A Person or A team of Persons, after associating as Living Partner(s), Companion(s), Cooperator(s) to the Prema Samrajyam, can spend KRIYA BASED LIFE with Work Earnings by performing Maintenance and Administration Works in FH.

PRACTICE

Any Person, WILLING to LIVE by associating as Life Investor, Living Partner, Companion, Cooperator to the Prema Samrajyam, must accomplish (after looking, studying, understanding, knowing and learning) the KRIYAS in the sequential order, indicated in the respective booklets, present in any one of the following internet locations:

1. PHOTOS - ALBUMS in facebook.com/premasamrajyam
2. PREMASAMRAJYAM - BOOKLETS group in facebook.com/premasamrajyam
3. premasamrajyam.wordpress.com website

www.facebook.com/premasamrajyam
www.premasamrajyam.wordpress.com

ప్రేమ సామ్రాజ్యం - ఫర్టిలైజర్స్ హోమ్ FERTILIZERS HOME

ENVIRONMENT DEVELOPING PROJECT (EDP)



స్థలం :

125 x 70 అడుగులు

ఉపయోగం:

భూసారమును కలిగించు సహజ, సేంద్రియ, బయో ఎరువులు లభించు గృహము. బయోగ్యాస్ ని, విద్యుత్ శక్తిని ఉత్పత్తి చేసుకొను ప్రాంతము.

స్థాపన :

ఏ వ్యక్తి లేదా వ్యక్తులు కలసి అయినా ప్రేమ సామ్రాజ్యంనకు **Life Investor(s)**గా ఉండి, **FH** ని స్థాపించి, అభివృద్ధి చేస్తూ, సంపాదన తీసుకొంటూ వ్యక్తి పర జీవనం గడుపుచున్నాను.

నిర్వహణ :

ఏ వ్యక్తి లేదా వ్యక్తులు కలసి అయినా ప్రేమ సామ్రాజ్యంనకు **Living Partner(s), Companion(s), Cooperator(s)** గా ఉండి, **FH** లో నిర్వహణ పనులు చేసుకొంటూ, సంపాదన పొందుతూ క్రియా పర జీవనం కొనసాగించవచ్చును.

ఆచరణ :

ఏ వ్యక్తి అయినా **Life Investor, Living Partner, Companion, Cooperator** గా ప్రేమ సామ్రాజ్యంతో సంబంధం కలిగి జీవించడానికి - **Internet** లో ఉన్న

1. facebook.com/premasamrajyam account లోని PHOTO ALBUMS లేక
2. PREMASAMRAJYAM - BOOKLETS group నుండి కాని లేదా
3. premasamrajyam.wordpress.com website నుండి కాని - సంబంధించిన పుస్తకములను చూసుకొని, చదువుకొని, అర్థం చేసుకొని, తెలుసుకొని, నేర్చుకొని - ఆ పుస్తకముల లోపల సూచించిన క్రమంలో క్రియలను ఆచరించవలెను.

www.facebook.com/premasamrajyam
www.premasamrajyam.wordpress.com

PREMA SAMRAJYAM NURSERY HOME

ENVIRONMENT DEVELOPING PROJECT (EDP)



PLACE

180 X 30 FEET

UTILIZATION

Place for growing flower plants, fruit plants and vegetables seedlings.

ESTABLISHMENT

A Person or A team of Persons, after associating as Life Investor(s) to the Prema Samrajyam, can lead INDIVIDUAL LIVING with Project Earnings by Establishing and Developing NH.

MAINTENANCE

A Person or A team of Persons, after associating as Living Partner(s), Companion(s), Cooperator(s) to the Prema Samrajyam, can spend KRIYA BASED LIFE with Work Earnings by performing Maintenance and Administration Works in NH.

PRACTICE

Any Person, WILLING to LIVE by associating as Life Investor, Living Partner, Companion, Cooperator to the Prema Samrajyam, must accomplish (after looking, studying, understanding, knowing and learning) the KRIYAS in the sequential order, indicated in the respective booklets, present in any one of the following internet locations:

1. PHOTOS - ALBUMS in facebook.com/premasamrajyam
2. PREMASAMRAJYAM - BOOKLETS group in facebook.com/premasamrajyam
3. premasamrajyam.wordpress.com website

www.facebook.com/premasamrajyam
www.premasamrajyam.wordpress.com

ప్రేమ సామ్రాజ్యం - నర్సరీ హోమ్ NURSERY HOME

ENVIRONMENT DEVELOPING PROJECT (EDP)



స్థలం :

180 X 30 అడుగులు

ఉపయోగం:

పూలు, పండ్ల మొక్కలను, కూరగాయల నారును పెంచుకొను ప్రాంతము.

స్థాపన :

ఏ వ్యక్తి లేదా వ్యక్తులు కలిసి అయినా ప్రేమ సామ్రాజ్యంనకు **Life Investor(s)**గా ఉండి, **NH** ని స్థాపించి, అభివృద్ధి చేస్తూ, సంపాదన తీసుకొంటూ వ్యక్తి పర జీవనం గడుపువచ్చును.

నిర్వహణ :

ఏ వ్యక్తి లేదా వ్యక్తులు కలిసి అయినా ప్రేమ సామ్రాజ్యంనకు **Living Partner(s), Companion(s), Cooperator(s)** గా ఉండి, **NH** లో నిర్వహణ పనులు చేసుకొంటూ, సంపాదన పొందుతూ క్రియా పర జీవనం కొనసాగించవచ్చును.

ఆచరణ :

ఏ వ్యక్తి అయినా **Life Investor, Living Partner, Companion, Cooperator** గా ప్రేమ సామ్రాజ్యంతో సంబంధం కలిగి జీవించడానికి - **Internet** లో ఉన్న

1. facebook.com/premasamrajyam account లోని PHOTO ALBUMS లేక
2. PREMASAMRAJYAM - BOOKLETS group నుండి కాని లేదా
3. premasamrajyam.wordpress.com website నుండి కాని - సంబంధించిన పుస్తకములను చూసుకొని, చదువుకొని, అర్థం చేసుకొని, తెలుసుకొని, నేర్చుకొని - ఆ పుస్తకముల లోపల సూచించిన క్రమంలో క్రియలను ఆచరించవలెను.

www.facebook.com/premasamrajyam
www.premasamrajyam.wordpress.com

PREMA SAMRAJYAM

SAHAJEEVANA HOME

FACILITY PROVIDING PROJECT (FPP)



PLACE

150 X 100 FEET

UTILIZATION

Individuals can utilize the SH ENVIRONMENT to live Naturally existing "TOGETHER LIFE", bestowed and blessed in every minute by the NATURE of the CREATION.

ESTABLISHMENT

A Person or A team of Persons, after associating as Life Investor(s) to the Prema Samrajyam, can lead INDIVIDUAL LIVING with Project Earnings by Establishing and Developing SH.

MAINTENANCE

A Person or A team of Persons, after associating as Living Partner(s), Companion(s), Cooperator(s) to the Prema Samrajyam, can spend KRIYA BASED LIFE with Work Earnings by performing Maintenance and Administration Works in SH.

PRACTICE

Any Person, WILLING to LIVE by associating as Life Investor, Living Partner, Companion, Cooperator to the Prema Samrajyam, must accomplish (after looking, studying, understanding, knowing and learning) the KRIYAS in the sequential order, indicated in the respective booklets, present in any one of the following internet locations:

1. PHOTOS - ALBUMS in facebook.com/premasamrajyam
2. PREMASAMRAJYAM - BOOKLETS group in facebook.com/premasamrajyam
3. premasamrajyam.wordpress.com website

www.facebook.com/premasamrajyam
www.premasamrajyam.wordpress.com

ప్రేమ సామ్రాజ్యం - సహజీవన హోమ్ SAHAJEEVANA HOME

FACILITY PROVIDING PROJECT (FPP)



స్థలం:

150 x 100 అడుగులు

ఉపయోగం:

సృష్టి ప్రకృతి ప్రతి క్షణం అనుగ్రహిస్తూ, ఆశీర్వాదిస్తూ ఉన్న సహజ సిద్ధమైన సహజీవనమును వ్యక్తులు గడుపుటకొరకు ఉపయోగించుకొనవచ్చును.

స్థాపన:

వి వ్యక్తి లేదా వ్యక్తులు కలసి అయినా ప్రేమ సామ్రాజ్యంనకు **Life Investor(s)**గా ఉండి, **SH** ని స్థాపించి, అభివృద్ధి చేస్తూ, సంపాదన తీసుకొంటూ వ్యక్తి పర జీవనం గడుపవచ్చును.

నిర్వహణ:

వి వ్యక్తి లేదా వ్యక్తులు కలసి అయినా ప్రేమ సామ్రాజ్యంనకు **Living Partner(s), Companion(s), Cooperator(s)** గా ఉండి, **SH** లో నిర్వహణ పనులు చేసుకొంటూ, సంపాదన పొందుతూ క్రియా పర జీవనం కొనసాగించవచ్చును.

ఆచరణ:

వి వ్యక్తి అయినా **Life Investor, Living Partner, Companion, Cooperator** గా ప్రేమ సామ్రాజ్యంతో సంబంధం కలిగి జీవించడానికి - **Internet** లో ఉన్న

1. facebook.com/premasamrajyam account లోని PHOTO ALBUMS లేక
2. PREMASAMRAJYAM - BOOKLETS group నుండి కాని, లేదా
3. premasamrajyam.wordpress.com website నుండి కాని - సంబంధించిన పుస్తకములను చూసుకొని, చదువుకొని, అర్థం చేసుకొని, తెలుసుకొని, నేర్చుకొని - ఆ పుస్తకముల లోపల సూచించిన క్రమంలో క్రియలను ఆచరించవలెను.

www.facebook.com/premasamrajyam
www.premasamrajyam.wordpress.com

PREMA SAMRAJYAM

HOT PLAZA

FACILITY PROVIDING PROJECT (FPP)



PLACE

110 X 30 FEET

UTILIZATION

Non-vegetarian Food items made with Eggs, Meat AND Alcoholic Beverages are available in this Environment.

ESTABLISHMENT

A Person or A team of Persons, after associating as Life Investor(s) to the Prema Samrajyam, can lead INDIVIDUAL LIVING with Project Earnings by Establishing and Developing HP.

MAINTENANCE

A Person or A team of Persons, after associating as Living Partner(s), Companion(s), Cooperator(s) to the Prema Samrajyam, can spend KRIYA BASED LIFE with Work Earnings by performing Maintenance and Administration Works in HP.

PRACTICE

Any Person, WILLING to LIVE by associating as Life Investor, Living Partner, Companion, Cooperator to the Prema Samrajyam, must accomplish (after looking, studying, understanding, knowing and learning) the KRIYAS in the sequential order, indicated in the respective booklets, present in any one of the following internet locations:

1. PHOTOS - ALBUMS in facebook.com/premasamrajyam
2. PREMASAMRAJYAM - BOOKLETS group in facebook.com/premasamrajyam
3. premasamrajyam.wordpress.com website

www.facebook.com/premasamrajyam
www.premasamrajyam.wordpress.com

ప్రేమ సామ్రాజ్యం - హాట్ ప్లాజా HOT PLAZA

FACILITY PROVIDING PROJECT (FPP)



స్థలం :

110 X 30 అడుగులు

ఉపయోగం :

గుడ్లు, మాంసంతో తయారైన భోజన పదార్థాలు, మద్యము లభించు గృహము.

స్థాపన :

ఏ వ్యక్తి లేదా వ్యక్తులు కలసి అయినా ప్రేమ సామ్రాజ్యంనకు **Life Investor(s)**గా ఉండి, **HP** ని స్థాపించి, అభివృద్ధి చేస్తూ, సంపాదన తీసుకొంటూ వ్యక్తి పర జీవనం గడుపవచ్చును.

నిర్వహణ :

ఏ వ్యక్తి లేదా వ్యక్తులు కలసి అయినా ప్రేమ సామ్రాజ్యంనకు **Living Partner(s), Companion(s), Cooperator(s)** గా ఉండి, **HP** లో నిర్వహణ పనులు చేసుకొంటూ, సంపాదన పొందుతూ క్రియా పర జీవనం కొనసాగించవచ్చును.

ఆచరణ :

ఏ వ్యక్తి అయినా **Life Investor, Living Partner, Companion, Cooperator** గా ప్రేమ సామ్రాజ్యంతో సంబంధం కలిగి జీవించడానికి - **Internet** లో ఉన్న

1. facebook.com/premasamrajyam account లోని PHOTO ALBUMS లేక 2. PREMASAMRAJYAM - BOOKLETS group నుండి కాని లేదా
3. premasamrajyam.wordpress.com website నుండి కాని - సంబంధించిన పుస్తకములను చూసుకొని, చదువుకొని, అర్థం చేసుకొని, తెలుసుకొని, నేర్చుకొని - ఆ పుస్తకముల లోపల సూచించిన క్రమంలో క్రియలను ఆచరించవలెను.

www.facebook.com/premasamrajyam
www.premasamrajyam.wordpress.com

PREMA SAMRAJYAM SHOPPING PLAZA

FACILITY PROVIDING PROJECT (FPP)



PLACE

50 X 50 FEET

UTILIZATION

A HUB FOR 1.products, materials, goods made inside the Prema Samrajyam and 2. other supplies, tools and devices.

ESTABLISHMENT

A Person or A team of Persons, after associating as Life Investor(s) to the Prema Samrajyam, can lead INDIVIDUAL LIVING with Project Earnings by Establishing and Developing SP.

MAINTENANCE

A Person or A team of Persons, after associating as Living Partner(s), Companion(s), Cooperator(s) to the Prema Samrajyam, can spend KRIYA BASED LIFE with Work Earnings by performing Maintenance and Administration Works in SP.

PRACTICE

Any Person, WILLING to LIVE by associating as Life Investor, Living Partner, Companion, Cooperator to the Prema Samrajyam, must accomplish (after looking, studying, understanding, knowing and learning) the KRIYAS in the sequential order, indicated in the respective booklets, present in any one of the following internet locations:

1. PHOTOS - ALBUMS in facebook.com/premasamrajyam
2. PREMASAMRAJYAM - BOOKLETS group in facebook.com/premasamrajyam
3. premasamrajyam.wordpress.com website

www.facebook.com/premasamrajyam
www.premasamrajyam.wordpress.com

ప్రేమ సామ్రాజ్యం - షాపింగ్ ప్లాజా SHOPPING PLAZA

FACILITY PROVIDING PROJECT (FPP)



స్థలం :

50 X 50 అడుగులు

ఉపయోగం:

ప్రేమ సామ్రాజ్యంలో తయారైన ఉత్పత్తులు, పదార్థములు, వస్తువులు మరియు ఇతర సామాగ్రి, పనిముట్లు లభించు కేంద్రం.

స్థాపన :

వి వ్యక్తి లేదా వ్యక్తులు కలిసి అయినా ప్రేమ సామ్రాజ్యంనకు **Life Investor(s)**గా ఉండి, **SP** ని స్థాపించి, అభివృద్ధి చేస్తూ, సంపాదన తీసుకొంటూ వ్యక్తి పర జీవనం గడుపవచ్చును.

నిర్వహణ :

వి వ్యక్తి లేదా వ్యక్తులు కలిసి అయినా ప్రేమ సామ్రాజ్యంనకు **Living Partner(s), Companion(s), Cooperator(s)** గా ఉండి, **SP** లో నిర్వహణ పనులు చేసుకొంటూ, సంపాదన పొందుతూ క్రియా పర జీవనం కొనసాగించవచ్చును.

ఆచరణ :

వి వ్యక్తి అయినా **Life Investor, Living Partner, Companion, Cooperator** గా ప్రేమ సామ్రాజ్యంతో సంబంధం కలిగి జీవించడానికి - **Internet** లో ఉన్న

1. facebook.com/premasamrajyam account లోని PHOTO ALBUMS లేక
2. PREMASAMRAJYAM - BOOKLETS group నుండి కాని లేదా
3. premasamrajyam.wordpress.com website నుండి కాని - సంబంధించిన పుస్తకములను చూసుకొని, చదువుకొని, అర్థం చేసుకొని, తెలుసుకొని, నేర్చుకొని - ఆ పుస్తకముల లోపల సూచించిన క్రమంలో క్రియలను ఆచరించవలెను.

www.facebook.com/premasamrajyam
www.premasamrajyam.wordpress.com

PREMA SAMRAJYAM

TECHNOLOGICAL UNIVERSITY

AWARENESS CREATING PROJECT (ACP)



PLACE

50 X 50 FEET

UTILIZATION

1. A Center where PS PERSONS can study mechanical science, technical education and cosmic connection training needed TO develop their work, wisdom, talent and intellect.
2. Training Home FOR preparing the required WILL and MIND and FOR obtaining proper acquaintance and understanding TO Operate, Maintain and Extend Electronic and Computer Devices, Equipments and Networks completely.
3. Useful temple for any PS PERSON TO learn and practice the necessary Engineering Education and Knowledge FOR getting growth, maturity and perfection IN spending individual living, kriya based living inside the PS Environment.

ESTABLISHMENT

A Person or A team of Persons, after associating as Life Investor(s) to the Prema Samrajyam, can spend INDIVIDUAL LIVING by Establishing and Developing TU.

MAINTENANCE

A Person or A team of Persons, after associating as Living Partner(s), Life Investor(s), Companion(s) to the Prema Samrajyam, can spend INDIVIDUAL LIVING by performing Maintenance and Administration Works in TU.

www.facebook.com/premasamrajyam
www.premasamrajyam.wordpress.com

టెక్నలాజికల్ యూనివర్సిటీ TECHNOLOGICAL UNIVERSITY

AWARENESS CREATING PROJECT (ACP)



స్థలం :

50 x 50 అడుగులు

ఉపయోగం:

1. వ్యక్తులు తమ పనితనమును, ప్రజ్ఞను, ప్రతిభను, బుద్ధి కుశలతను అభివృద్ధి పరచుకొనుటకు కావలసిన యాంత్రిక శాస్త్రమును, సాంకేతిక విద్యను, విశ్వ అనుసంధాన శిక్షణను అభ్యసించు కేంద్రము.
2. **Electronic and Computer Devices** ను, **Equipments** ను, **Networks** ను పూర్తిగా **Operate, Maintain and Extend** చేయుటకు ఉండవలసిన మనస్సును, బుద్ధిని తయారుచేసుకొనుటకు, పరిచితము, అవగాహన పొందుటకు సుశిక్షణ తీసుకొను నిలయము.
3. ఏ **PS PERSON** అయినా ప్రేమ సామ్రాజ్యం పర్యావరణంలో తమ యొక్క క్రియా పర జీవనం, వ్యక్తి పర జీవనంలో ఎదుగుదలకు, పరిపక్వతకు, పరిపూర్ణతకు కావలసిన ఇంజనీరింగ్ విద్యను, పరిజ్ఞానమును నేర్చుకొనుటకు, సాధనచేయుటకు ఉపయోగపడు ఆలయము.

స్థాపన :

ఏ వ్యక్తి లేదా వ్యక్తులు కలసి అయినా ప్రేమ సామ్రాజ్యంనకు **Life Investor(s)**గా ఉండి, **TU** ని స్థాపించి, అభివృద్ధి చేస్తూ వ్యక్తి పర జీవనం గడుపవచ్చును.

నిర్వహణ :

ఏ వ్యక్తి లేదా వ్యక్తులు కలసి అయినా ప్రేమ సామ్రాజ్యంనకు **Living Partner(s)**, **Life Investor(s)**, **Companion(s)** గా ఉండి, **TU** లో నిర్వహణ పనులు చేసుకొంటూ వ్యక్తి పర జీవనం గడుపవచ్చును.

www.facebook.com/premasamrajyam
www.premasamrajyam.wordpress.com

PREMA SAMRAJYAM

OSHO UNIVERSITY

AWARENESS CREATING PROJECT (ACP)



PLACE

50 X 50 FEET

UTILIZATION

A center that conveys the information, instructions, hints and resources needed to the PS Persons

1. TO enhance their capabilities, talents and skills.
2. TO develop the Scientific Vision.
3. TO know the Tantras, Ways and Methods FOR acquiring awareness and knowledge on Existential LIFE's Nature.
4. TO learn various meditation methods, many sadhana procedures and experiments present IN the Spiritual Sciences such as YOGA, TANTRA, TAO, ZEN etc.

ESTABLISHMENT

A Person or A team of Persons, after associating as Life Investor(s) to the Prema Samrajyam, can spend INDIVIDUAL LIVING by Establishing and Developing OU.

MAINTENANCE

A Person or A team of Persons, after associating as Living Partner(s), Life Investor(s), Companion(s) to the Prema Samrajyam, can spend INDIVIDUAL LIVING by performing Maintenance and Administration Works in OU.

www.facebook.com/premasamrajyam
www.premasamrajyam.wordpress.com

ఓషో యూనివర్సిటీ OSHO UNIVERSITY

AWARENESS CREATING PROJECT (ACP)



స్థలం :

50 x 50 అడుగులు

ఉపయోగం:

వ్యక్తులు

1. తమ శక్తి సామర్థ్యాలను, నైపుణ్యతలను మెరుగు పెట్టుకొనుటకు,
2. వైజ్ఞానిక దృష్టిని పెంపొందించుకొనుటకు,
3. జీవన ప్రకృతి పరిజ్ఞానమును పొందేటందుకు
తంత్రములను, మార్గములను, విధానములను తెలుసుకొనుటకు,
4. యోగా, తంత్ర, తావో, జెన్ మొదలగు ఆధ్యాత్మిక విజ్ఞాన శాస్త్రాల
యందు గల వివిధ ధ్యాన మార్గములను, అనేక సాధనా పద్ధతులను,
ప్రయోగములను నేర్చుకొనుటకు - కావలసిన సమాచారమును,
సూచనలను, ఆధారములను తెలియపరచు కేంద్రము.

స్థాపన :

ఏ వ్యక్తి లేదా వ్యక్తులు కలసి అయినా ప్రేమ సామ్రాజ్యంనకు **Life Investor(s)**గా ఉండి, **OU** ని స్థాపించి, అభివృద్ధి చేస్తూ వ్యక్తి పర జీవనం గడుపవచ్చును.

నిర్వహణ :

ఏ వ్యక్తి లేదా వ్యక్తులు కలసి అయినా ప్రేమ సామ్రాజ్యంనకు **Living Partner(s)**, **Life Investor(s)**, **Companion(s)** గా ఉండి, **OU** లో నిర్వహణ పనులు చేసుకొంటూ వ్యక్తి పర జీవనం గడుపవచ్చును.

www.facebook.com/premasamrajyam
www.premasamrajyam.wordpress.com

PREMA SAMRAJYAM

PS-RESOURCES HOME

PS ENVIRONMENT PROJECT (PSEP)



PLACE

40 X 65 FEET

UTILIZATION

A home where materials and items needed are kept available FOR the Construction and Maintenance works OF various projects being established IN the Prema Samrajyam Environment.

Any PS Person can use the SHARE CARDS, taken FROM the PSEP

TO obtain the goods, equipments, materials, tools, instruments, machinery FROM the RESOURCES HOME, they are being utilized

FOR establishing, constructing, maintaining, developing and expanding works related to the PS PROJECTS.

ESTABLISHMENT

A Person or A team of Persons, after associating as Share Partner(s) to the Prema Samrajyam, can spend INDIVIDUAL LIVING by Establishing and Developing the RESOURCES HOME.

MAINTENANCE

A Person or A team of Persons, after associating as Living Partner(s), Share Partner(s), Companion(s) to the Prema Samrajyam, can spend INDIVIDUAL LIVING, KRIYA BASED LIVING by performing Maintenance and Administration Works in the RESOURCES HOME.

www.facebook.com/premasamrajyam
www.premasamrajyam.wordpress.com

ప్రేమ సామ్రాజ్యం - రిసోర్సెస్ హోమ్

PS-RESOURCES HOME

PS ENVIRONMENT PROJECT (PSEP)



స్థలం :

40 X 65 అడుగులు

ఉపయోగం:

ప్రేమ సామ్రాజ్యం ఎన్విరాన్మెంట్ నందు స్థాపించబడుతున్న వివిధ రకాల ప్రాజెక్ట్స్ నిర్మాణములకు, నిర్వహణకు కావలసిన వస్తువులు, పదార్థములు లభించు గృహము.

ఏ PS PERSON అయినా PSEP నుండి తీసుకొనబడిన SHARE CARDS ను ఉపయోగించుకొని RESOURCES HOME నుండి PS PROJECTS కు సంబంధించిన స్థాపన, నిర్మాణ, నిర్వహణ, అభివృద్ధి, విస్తరణ పనుల కొరకు వినియోగించుకొను వస్తువులను, పరికరాలను, పదార్థములను, పనిముట్లను, ఉపకరణాలను, యంత్రములను పొందవచ్చును.

స్థాపన :

ఏ వ్యక్తి లేదా వ్యక్తులు కలసి అయినా ప్రేమ సామ్రాజ్యంనకు Share Partner(s)గా ఉండి, Resources Home ని స్థాపించి, అభివృద్ధి చేస్తూ వ్యక్తి పర జీవనం గడుపవచ్చును.

నిర్వహణ :

ఏ వ్యక్తి లేదా వ్యక్తులు కలసి అయినా ప్రేమ సామ్రాజ్యంనకు Living Partner(s), Share Partner(s), Companion(s) గా ఉండి, Resources Home లో నిర్వహణ పనులు చేసుకొంటూ వ్యక్తి పర జీవనం, క్రియా పర జీవనం గడుపవచ్చును.

www.facebook.com/premasamrajyam
www.premasamrajyam.wordpress.com

PREMA SAMRAJYAM

PS PLAZA

PS ENVIRONMENT PROJECT (PSEP)



PLACE

50 X 50 FEET

UTILIZATION

1. Any PS Person can contact and inquire at PS-PLAZA TO Know the hints, contents, kriyas, resources related to their Individual Living, Kriya Based Living. They can clear and clarify their doubts, hesitations and questions with proper answers and solve thier personal life problems on their own.
2. A Home which provides Recognition Records, Contribution Cards, Share Cards, Termination Records and PS Reports wanted by the Persons associated with PS.
3. The Plaza which CONVEYS the DETAILS of
 - 1) The Work Assignments of PS Persons
 - 2) The Programmes and Implementations of the Establishing, Constructing, Maintaining, Administrating, Developing and Expanding works happening in the PS Environment.

ESTABLISHMENT

A Person or A team of Persons, after associating as Share Partner(s) to the Prema Samrajyam, can spend INDIVIDUAL LIVING by Establishing and Developing the PS-PLAZA.

MAINTENANCE

A Person or A team of Persons, after associating as Living Partner(s), Share Partner(s), Companion(s) to the Prema Samrajyam, can spend INDIVIDUAL LIVING by performing Maintenance and Administration Works in the PS-PLAZA.

www.facebook.com/premasamrajyam
www.premasamrajyam.wordpress.com

ప్రేమ సామ్రాజ్యం - ప్లాజా PREMA SAMRAJYAM PLAZA

PS ENVIRONMENT PROJECT (PSEP)



స్థలం :

50 X 50 అడుగులు

ఉపయోగం:

1. ఏ **PS PERSON** అయినా తమ యొక్క క్రియా పర జీవనం, వ్యక్తిపర జీవనంకు, సంబంధించిన సూచనలను, విషయాలను, క్రియలను, ఆధారములను **PS-PLAZA** వద్ద సంప్రదించి అడిగి తెలుసుకొనవచ్చును. వారికి కలిగే సందేహాలను, సంకోచాలను, ప్రశ్నలను సరియగు సమాధానములతో నివృత్తి చేసుకొని, వారి వ్యక్తి గత సమస్యలను వారంతట వారే పరిష్కరించుకొనవచ్చును.

2. ప్రేమ సామ్రాజ్యంనకు సంబంధించిన వ్యక్తులకు కావలసిన RECOGNITION RECORDS, CONTRIBUTION CARDS, SHARE CARDS, TERMINATION RECORDS AND PS REPORTS అందజేయు గృహము.

3. ప్రేమ సామ్రాజ్యంనకు సంబంధించిన వ్యక్తుల పని వివరములు, ప్రేమ సామ్రాజ్యం పర్యావరణంలో జరుగుతున్న స్థాపన, నిర్మాణ, నిర్వహణ, పరిపాలన, అభివృద్ధి, విస్తరణ కార్యక్రమములు, కార్యాచరణములు మొదలగు విషయములు తెలుపు నిలయము.

స్థాపన :

ఏ వ్యక్తి లేదా వ్యక్తులు కలిసి అయినా ప్రేమ సామ్రాజ్యంనకు **Share Partner(s)**గా ఉండి, **PS-PLAZA** ని స్థాపించి, అభివృద్ధి చేస్తూ వ్యక్తి పర జీవనం గడుపవచ్చును.

నిర్వహణ :

ఏ వ్యక్తి లేదా వ్యక్తులు కలిసి అయినా ప్రేమ సామ్రాజ్యంనకు **Living Partner(s)**, **Share Partner(s)**, **Companion(s)** గా ఉండి, **PS-PLAZA** లో నిర్వహణ పనులు చేసుకొంటూ వ్యక్తి పర జీవనం గడుపవచ్చును.

www.facebook.com/premasamrajyam
www.premasamrajyam.wordpress.com

PREMA SAMRAJYAM

PS - LIVING ZONE



PLACE

200 X 30 FEET

UTILIZATION

PS ENVIRONMENT PROJECT (PSEP)

Residential Complex for the Persons, living as Participants, Living Partners in the PS Environment.

FACILITY PROVIDING PROJECT (FPP)

Residential Complex for the Persons, living as Friends, Life Investors in the PS Environment.

ESTABLISHMENT

A Person or A team of Persons, after associating as PSEP-Share Partner(s) or FPP-Life Investor(s) to the Prema Samrajyam, can spend INDIVIDUAL LIVING by Establishing and Developing the LIVING ZONE.

MAINTENANCE

A Person or A team of Persons, after associating as Living Partner(s), Share Partner(s), Companion(s) to the Prema Samrajyam, can spend INDIVIDUAL LIVING, KRIYA BASED LIVING by performing Maintenance and Administration Works in the LIVING ZONE.

www.facebook.com/premasamrajyam
www.premasamrajyam.wordpress.com

ప్రేమ సామ్రాజ్యం - లివింగ్ జోన్ PS - LIVING ZONE



స్థలం :

200 X 30 అడుగులు

ఉపయోగం:

PS ENVIRONMENT PROJECT (PSEP)

ప్రేమ సామ్రాజ్యంనకు సంబంధించిన వ్యక్తులు
(**LIVING PARTNERS, PARTICIPANTS**)
నివసించు గృహ సముదాయము.

FACILITY PROVIDING PROJECT (FPP)

ప్రేమ సామ్రాజ్యంనకు సంబంధించిన వ్యక్తులు
(**LIFE INVESTORS, FRIENDS**)
నివసించు గృహ సముదాయము.

స్థాపన :

ఏ వ్యక్తి లేదా వ్యక్తులు కలసి అయినా ప్రేమ సామ్రాజ్యంనకు

PSEP-Share Partner(s) లేక **FPP-Life Investor(s)**గా ఉండి,

Living Zone ని స్థాపించి, అభివృద్ధి చేస్తూ వ్యక్తి పర జీవనం గడుపవచ్చును.

నిర్వహణ :

ఏ వ్యక్తి లేదా వ్యక్తులు కలసి అయినా ప్రేమ సామ్రాజ్యంనకు **Living Partner(s),**

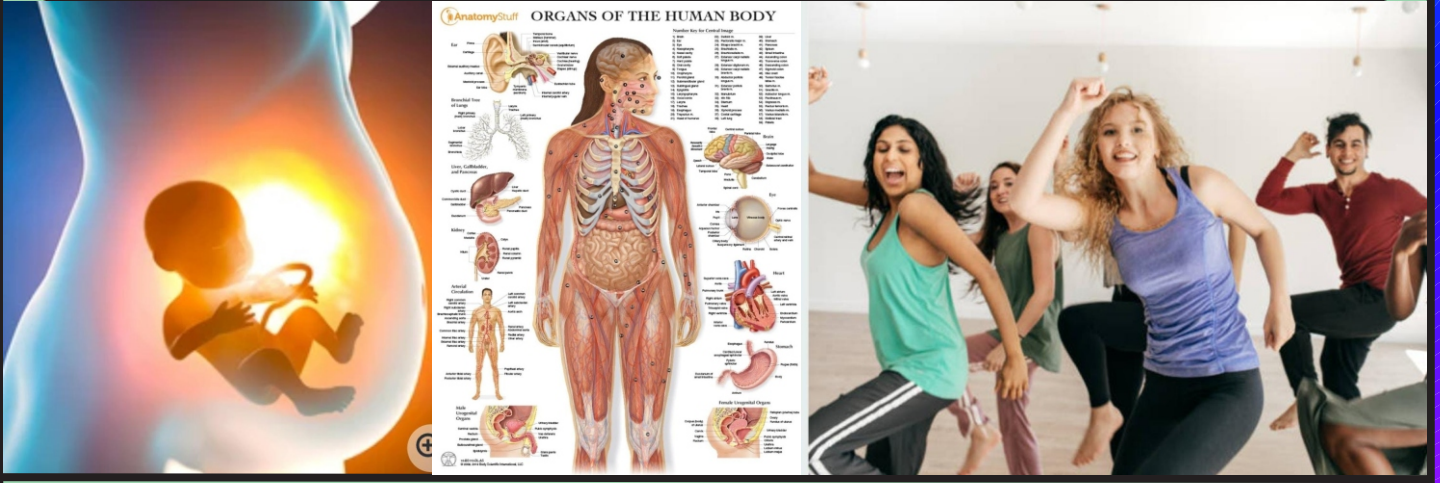
Share Partner(s), Companion(s) గా ఉండి, **Living Zone** లో

నిర్వహణ పనులు చేసుకొంటూ వ్యక్తి పర జీవనం, క్రియా పర జీవనం గడుపవచ్చును.

www.facebook.com/premasamrajyam
www.premasamrajyam.wordpress.com

PREMA SAMRAJYAM

PREMA SAMRAJYAM - BODY



JEEVALAYAM జీవాలయం

A temple TO KNOW the 1. Production, Flow, Evolutionary stages of Living Substance
2. How to grow the Living Substance.

YANTRALAYAM యంత్రాలయం

A temple TO PERCEIVE with observation
1. the structure, arrangement of organs, connections among the organs of the Body Machinery
2. the kriyas happening in the organs of the body.

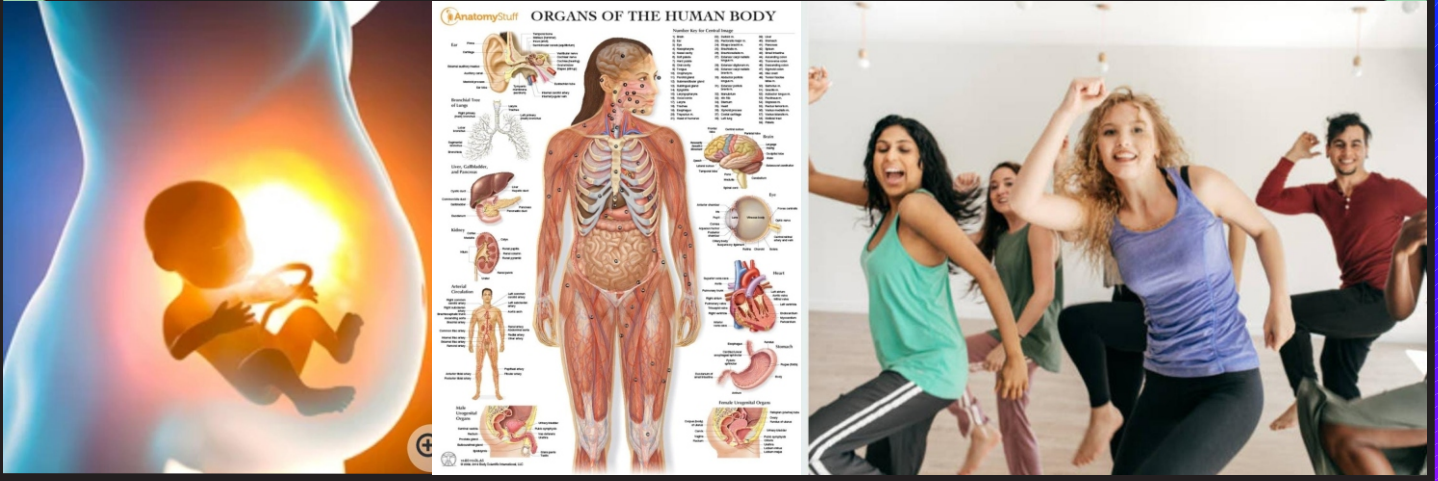
DHEHALAYAM దేహాలయం

A temple TO LEARN the techniques, methods, procedures, practices and trainings to make a strong, robust, healthy, beautiful, immune-rich body.

PLACE

140 X 100 FEET

ప్రేమ సామ్రాజ్యం - శరీరము PREMA SAMRAJYAM - BODY



JEEVALAYAM జీవాలయం

1. జీవము యొక్క ఉత్పత్తి, ప్రవాహము, పరిణామ దశలను;
2. జీవమును వృద్ధి చేసుకొనుటను తెలుసుకొను ఆలయము.

YANTRALAYAM యంత్రాలయం

1. శరీర యంత్రము యొక్క నిర్మాణము, అవయవముల అమరిక, అనుసంధానము మరియు 2. వాటి యందు జరుగుతున్న క్రియలను పరిశీలనతో తెలుసుకొను ఆలయము.

DHEHALAYAM దేహాలయం

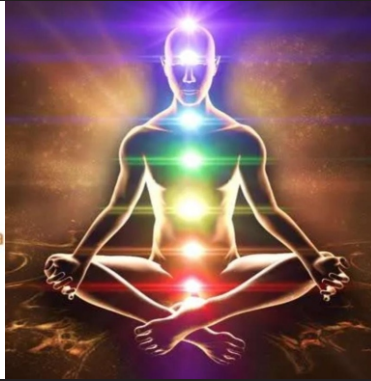
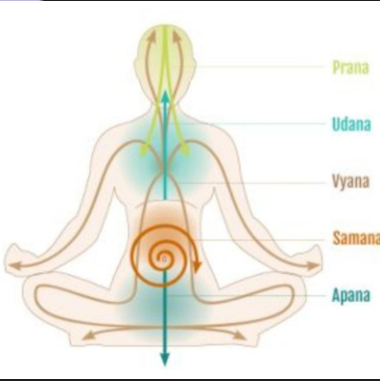
1. బలమైన, దృఢమైన, ఆరోగ్యమైన, అందమైన, రోగనిరోధక శక్తిని కలిగిన దేహమును తయారు చేసుకొను మెళుకువలను, పద్ధతులను, విధానములను, శిక్షణలను నేర్చుకొను ఆలయము.

స్థలం:

140 X 100 అడుగులు

PREMA SAMRAJYAM

PREMA SAMRAJYAM - WILL



PRANALAYAM ప్రాణాలయం

A temple TO KNOW the

1. Circulation, Movements and Control of PRANA
2. How to cleanse and purify PRANA.

MANTRALAYAM మంత్రాలయం

A temple TO EXERCISE the PRACTICES like

1. Completing the WILL and then Emptying it with a Mantra.
2. Joining and fulfilling the connection existing between the BODY and WILL.

HRUDHAYALAYAM హృదయాలయం

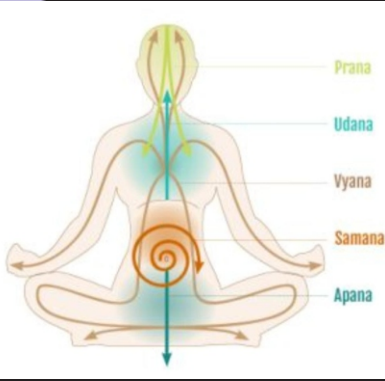
A temple TO LEARN the WAYS, MYSTERIES, ARTS and SKILLS in

1. Blooming the Heart by Uniting the Wills as ONE
2. Expanding the Heart.

PLACE

140 X 95 FEET

ప్రేమ సామ్రాజ్యం - మనస్సు PREMA SAMRAJYAM - WILL



PRANALAYAM ప్రాణాలయం

1. ప్రాణము యొక్క ప్రసరణను, చలనములను, నియంత్రణను;
2. ప్రాణమును శుద్ధి చేసుకొనుటను తెలుసుకొను ఆలయము.

MANTRALAYAM మంత్రాలయం

1. మంత్రముతో మనస్సును సంపూర్ణము చేసుకొని శూన్యం చేయుట, 2. శరీరానికి మనస్సుకి మధ్య గల సంబంధంను కలుపుట మరియు ముగించుట మొదలగు ప్రయోగాలను సాధనతో అభ్యసించు ఆలయము.

HRUDHAYALAYAM హృదయాలయం

1. మనస్సులను ఒకటిగా కలుపుతూ హృదయమును వికసితము చేస్తూ, 2. విస్తరింపజేసుకొనుటకు మార్గములను, మర్త్యములను, కళలను, నైపుణ్యములను నేర్చుకొను ఆలయము.

స్థలం : 140 x 95 అడుగులు

ప్రేమ సామ్రాజ్యం - బుద్ధి PREMA SAMRAJYAM - MIND



BHAVALAYAM భావాలయం

A temple TO KNOW the KRIYAS like

1. Recognizing
2. Expressing
3. Presenting the responses and feelings that arise inside the body.

TANTRALAYAM తంత్రాలయం

A temple TO PRACTICE the MEDITATION KRIYAS like

1. Connecting the self-nature(body, will, mind) with the Cosmic existence by applying TANTRA
2. Activating the life force and bringing it from the ROOT CHAKRA to SAHASRARA CHAKRA.

ATMALAYAM ఆత్మాలయం

A temple TO EXPERIENCE the INCIDENCES like

1. Attaining absolute Love
2. Viewing the Inner Soul
3. Dissolving in Paramatma with ECSTASY.

PLACE

140 X 100 FEET

ప్రేమ సామ్రాజ్యం - బుద్ధి PREMA SAMRAJYAM - MIND



BHAVALAYAM భావాలయం

శరీరం అంతరంగంలోన జనియించు స్పందనలను, భావములను 1. గుర్తించుటను 2. వ్యక్తీకరించుటను 3. ప్రదర్శించుటను తెలుసుకొను ఆలయము.

TANTRALAYAM తంత్రాలయం

1. తంత్రముతో స్వయం ప్రకృతిని (శరీరం, మనస్సు, బుద్ధిని) విశ్వఉనికితో అనుసంధానం చేయుట 2. జీవన ఊర్జను సక్రియం చేస్తూ మూలాధారము నుండి సహస్రారమునకు చేర్చుట మొదలగు ధ్యాన ప్రక్రియలను ఆచరించుకొను ఆలయము.

ATMALAYAM ఆత్మాలయం

1. పరిపూర్ణమైన ప్రేమను ప్రాప్తించుకొనుట 2. అంతరాత్మను దర్శించుకొనుట 3. పరమాత్మునిలో విలీనమగుట మొదలగు సంభవములను పరమానందముతో అనుభవించు ఆలయము.

స్థలం:

140 X 100 అడుగులు

PREMA SAMRAJYAM - DHARMA CHAKRAM

DHARMAM:

That EXPERIENCE which is -

1. beyond the Creation, Sustaining and Dissolution of the Nature
2. permanently stable and still in the inner center of every being
3. living in the form of light as an indestructible witness to the passage of time
4. making us dissolving into the shunyam, living infinitely;
5. being the neutral energy, uniting the inner soul with the center of the universe
6. bestowing, blessing, nourishing and protecting
 - 1) the undefiled prana, which is source of the nature's creation
 - 2) the absolute heart, which is the basis for nature's sustaining
 - 3) the anatma wisdom, which guides the way to dissolution equally, with impartiality, without any discrimination.

- is known as DHARMAM.

DHARMA CHAKRAM

FIRST WORD:

1. I am honest and consistent in what
 - 1) I say 2) the information I convey and 3) the things I do.
2. I do works and kriyas according to my given words. Anytime, Anywhere, in front of anyone, in front of everyone, I can repeat the same words those I gave. I give life to the words which I gave and fulfill all of them by executing the related tasks completely.

SECOND WORD:

1. I have self-trust on DHARMA.
2. I spend my entire LIFE guilelessly according to the DHARMA till the END.

ప్రేమ సామ్రాజ్యం - ధర్మ చక్రం

ధర్మం :

ఏ అనుభవమైతే - ప్రకృతి సృష్టి, స్థితి, లయాలకు అతీతమై,
ప్రతి జీవి అంతరాత్మ కేంద్రంలో శాశ్వతంగా స్థిరమై, నిశ్చలనమై,
కాల గమనంలో నాశనం లేని సాక్షిగా కాంతి స్వరూపంతో నివసిస్తూ,
శూన్యంలో విలీనం చేసుకొంటూ, అనంతంగా జీవిస్తూ ఉన్నదో ;
తటస్థ శక్తిగా ఉంటూ, విశ్వ కేంద్రంతో అంతరాత్మను ఏకత్వముచేస్తూ,
అసమానతలు లేకుండా, పక్షపాత రహితంగా, సమ తుల్యంగా
ప్రకృతి సృష్టికి మూలమైన అపవిత్రం కాని ప్రాణాన్ని,
స్థితికి ఆధారమైన అసంపూర్ణత లేని హృదయాన్ని,
లయంకి మార్గమైన అనాత్మ్యా జ్ఞానాన్ని అనుగ్రహిస్తూ,
ఆశీర్వదిస్తూ; పోషణ, సంరక్షణ చేస్తూ ఉన్నదో --- అదే 'ధర్మం'.

ధర్మ చక్రం :

మొదటి మాట :

1. నేను చెబుతున్న మాటల పట్ల, నేను తెలుపుతున్న సమాచారం పట్ల, నేను చేస్తున్న పనుల పట్ల నిజాయితీగా, నిలకడగా ఉంటాను.
2. నేను ఇచ్చిన మాటల ప్రకారంగానే పనులను, క్రియలను చేస్తాను. ఎప్పుడైనా, ఎక్కడైనా, ఎవరి ముందరైనా, ఎందరి ఎదుటనైనా నేను ఇచ్చిన అవే మాటలను తిరిగి చెప్పతాను. నేను ఇచ్చిన మాటలకు ప్రాణం పోసి నెరవేరుస్తూ - కార్యములను సంపూర్తిగా నిర్వర్తిస్తాను.

రెండవ మాట :

1. ధర్మం పైన నాకు ఆత్మ విశ్వాసం ఉన్నది.
2. నా జీవితం చివరి వరకు నిష్కపటిగా ధర్మంగా గడుపుతాను.

PREMA SAMRAJYAM - DHARMA CHAKRAM

3. In my life - the words I have given to the others, the tasks and kriyas to be performed by implementing those words... with responsibility attentively accomplishing them completely as my personal duty - is considered as 'dharma that I should do'.

4. IN MY LIFE

1) Imposing objections, rules, conditions, restrictions, regulations, obligations, contradictions, prohibitions, orders, statutes on other persons, such that they can't fulfill the Natural Laws from time to time.

2) Stealing and hiding other persons' wealth; objecting, hampering, obstructing, impeding, stopping, taking, snatching, damaging, spoiling, destroying other persons' wealth such that they can't utilize them in living.

3) Encroaching the other persons' natural existence and by keeping obstacles, implicating them into problems.

4) harming, hurting, injuring, torturing other persons' nature, liberty, freedom and their individual life.

5) not doing completely the 'Dharma that I should do' to the other person(s) within the stipulated time period and procrastinating by escaping from 'not doing that'.

— is considered as 'doing adharma', that I accept and agree with the witness of inner soul whole heartedly.

ప్రేమ సామ్రాజ్యం - ధర్మ చక్రం

3. నా జీవితంలో, నేను ఇతరులకు ఇచ్చిన మాటలను, ఆ మాటలను ఆచరిస్తూ నిర్వర్తించవలసిన పనులను, క్రియలను, వ్యక్తి గత విధిగా బాధ్యతతో, కార్య చింతనతో సంపూర్తిగా నెరవేర్చుట ' నేను చేయవలసిన ధర్మం ' అయిఉన్నది.

4. నా జీవితములో

1) ఇతర వ్యక్తులకు ప్రకృతి న్యాయాలను కాలానుసారముగా ఆచరించు కోసీయకుండా అభ్యంతరములను, నియమాలను, షరతులను, ఆంక్షలను, నిబంధనలను, కట్టుబాట్లను, విరుద్ధములను, నిషేధాలను, ఆజ్ఞలను, శాసనములను విధించడం ;

2) ఇతరుల వ్యక్తి గత సంపదలను - దోచుకోవడం, దాచుకోవడం; ఉపయోగించుకోసీయకుండా ఆక్షేపించడం, ఆటంకపరచడం, అవరోధములను కలిగించడం, అడ్డుపడటం, ఆపివేయడం, తీసుకోవడం, లాకోవడం, నష్టపరచడం, పాడు చేయడం, నాశనం చేయడం;

3) ఇతరుల ప్రకృతి ఉనికిని ఆక్రమణ చేస్తూ, అడ్డు పెట్టి సమస్యలలో ఇరికించడం;

4) ఇతరుల యొక్క ప్రకృతికి, స్వేచ్ఛకు, స్వతంత్రానికి, వారి వ్యక్తి పరంగా ఉన్న జీవితానికి కీడు, హాని కలిగించడం, గాయపరచడం, చిత్రహింసలు చేయడం;

5) ఇతర వ్యక్తులకు " నేను చేయవలసిన ధర్మం " నిర్వర్తించవలసిన కాల పరిమితిలో పూర్తిగా చేయకుండా తప్పించుకొంటూ ఆలస్యం చేయడం

- " అధర్మం చేయడమే అవుతుంది " అని అంతరాత్మ సాక్షిగా హృదయంతో ఒప్పుకొంటూ అంగీకరిస్తాను.

NATURAL LAWS TO BE PRACTICED INSIDE THE PS

As I am spending the 'Together Life' with the persons living in the PS, I SWEAR - with full will, with complete acceptance, with the witness of my inner soul, without any pressure - to the PS that I will live by practicing the Natural Laws mentioned below so that what I say and do will not cause any problems in the lives of others.

1. I do not rob, I do not waste and I do not utilize and behave in the manner like polluting, spoiling, destroying... the nature, premises, environment, all kinds of physical wealth, natural resources and peaceful atmosphere of the Prema Samrajyam.

THE LAW OF GRAVITATION:

2. I do not hurt the WILLS of PS Persons by doing envy and hatred deeds like causing troubles, creating obstacles, implicating into the problems to the persons living inside the PS. I do not injure the Hearts of PS Persons, by telling words as if what happened in time did not happen, as if what did not happen happened, by doing deception.

3. I do not annoy PS Persons and make them agonies with my will, words and actions by applying cruel mental instincts like scolding, threatening, blaming, persecuting, torturing, pressurizing, coercing, bluffing. I do not harm, oppress their liberty, freedom and Individual life.

4. I do not interfere in the elapsed life of the Persons living inside the PS without taking their permission, I do not intervene into their works, I do not impede while they are doing works. I do not talk by derogating, by denigrating the personal issues related to the PS Persons. I do not behave in a way that provokes them and makes them angry and exasperated. I do not steal their belongings, I do not disturb and cause trouble such that they can't utilize their belongings.

THE LAW OF LEVITATION:

5. Every moment I spend here - I should be dependent on myself, i.e. I should take care of my maintenance, nurture, protection. I should live with absolute liberty and freedom by practicing Dharma Chakra, without being under the control or authority of anyone and without keeping anything or anyone under my control or authority. The responsibility to conserve my mental and physical health is entirely mine.

THE LAW OF EXISTENCE:

6. I spend my 'Together Life' with all PS Persons according TO the 'Living Kriya Principles' BY following the established instructions, dharmas, duties, procedures and Natural Laws - which are designed FOR spending impartial complete 'individual life' and gradual 'Together Life' to reach the INNER SOUL BY all the persons living in the PS together unitedly.

ప్రేమ సామ్రాజ్యంలో పాటించవలసిన ప్రకృతి న్యాయాలు

ప్రేమ సామ్రాజ్యంలో జీవిస్తున్న వ్యక్తులతో సహజీవనం గడుపుతూ ఉన్నందున, నేను చెప్పే మాటలు, చేసే పనులు మిగతావారి జీవితాలకు సమస్యలు కలుగకుండా ఉండటానికి ఈ క్రింద తెలిపిన ప్రకృతి న్యాయాలను మనస్ఫూర్తిగా, ఏ విధమైన ఒత్తిడి లేకుండా అంతరాత్మ సాక్షిగా సంపూర్ణ అంగీకారంతో ఆచరిస్తూ జీవిస్తానని ప్రేమ సామ్రాజ్యంకు ప్రమాణం చేస్తున్నాను.

1. నేను ప్రేమ సామ్రాజ్యం యొక్క ప్రకృతిని, పరిసరాలను, పర్యావరణాన్ని , అన్ని రకాల సంపదలను, సహజ వనరులను, ప్రశాంత వాతావరణాన్ని దోచుకొనను, వ్యర్థంచేయను, కలుషితం చేయు విధంగా, నాశనం చేయు విధంగా ప్రవర్తించను, ఉపయోగించను.

2. నేను ప్రేమ సామ్రాజ్యంలో జీవిస్తున్న వ్యక్తులకు ఇబ్బందులు కలిగించడం, ఆటంకాలు ఏర్పరచడం, సమస్యలలో ఇరికించడం మొదలగు అసూయా ద్వేషపూరిత పనులతో వారి మనస్సులను నొప్పించను, కాలగమనంలో జరిగినవి జరుగనట్లుగా, జరగనివి జరిగినట్లుగా మాటలు చెప్పి వంచన చేసి వారి హృదయాలను గాయపరచను.

3. నేను ప్రేమ సామ్రాజ్యంలో జీవిస్తున్న వ్యక్తులను తిట్టడం, బెదిరించడం, నిందించడం, పీడించడం, హింసించడం, ఒత్తిడి చేయడం, బలవంత పెట్టడం, వంచన చేయడం మొదలగు క్రూరమైన మానసిక ప్రవృత్తులను ప్రయోగించి మనసుతో, మాటలతో, కర్మలతో వారిని బాధ పెట్టను, వేదనలకు గురి చేయను, వారి యొక్క స్వేచ్ఛా, స్వతంత్రాలకు, వ్యక్తి పర జీవనానికి హాని, కీడు కలిగించను.

4. నేను ప్రేమ సామ్రాజ్యంలో జీవిస్తున్న మనుషుల వ్యక్తి గత జీవితంలో వారి అనుమతి తీసుకోకుండా బోక్యం చేసుకోను, వారి పనులలో తల దూర్చను, వారు పనులు చేస్తున్నప్పుడు అడ్డుపడను. వారికి సంబంధించిన వ్యక్తిగత విషయాలను చులకన చేస్తూ, కించ పరుస్తూ మాట్లాడను, వారికి ఉద్రేకము, క్రోధము కలిగే విధంగా రెచ్చగొడుతూ ప్రవర్తించను. వారికి సంబంధించిన వస్తువులను దొంగిలించడం, వాటిని ఉపయోగించుకోనీయకుండా ఆటంకపరుస్తూ ఇబ్బంది కలిగించడం చేయను.

5. ఇక్కడ గడిపే ప్రతి క్షణం నా పైన నేనే ఆధారపడి, అంటే నా పాలన , పోషణ, సంరక్షణ నేనే చూసుకొంటూ, ఎవరి ఆధీనంలోనూ, అధికారంలోనూ ఉండకుండా మరియు దేనిని, ఎవరినీ ఆధీనంలోనూ, అధికారంలోనూ ఉంచుకోకుండా, పరిపూర్ణ స్వేచ్ఛతో, స్వతంత్రంగా ధర్మ చక్రాన్ని ఆచరిస్తూ జీవించాలి. నా మానసిక, శారీరక ఆరోగ్యాన్ని సంరక్షణ చేసుకొనవలసిన బాధ్యత సంపూర్తిగా నాదే అయి ఉన్నది.

6. ప్రేమ సామ్రాజ్యంలో జీవిస్తున్న వ్యక్తులందరూ కలిసి ఏకమై, పక్షపాత రహితం అయిన సంపూర్ణమైన వ్యక్తి పర జీవనం, క్రమమైన సహజీవనం గడుపుట కొరకు, అంతరాత్మను చేరుకొనుట కొరకై - తీసుకొన్న జీవన క్రియా సూత్రాలు ప్రకారమే, ఏర్పరచుకొన్న సూచనలను, ధర్మాలను, విధులను, విధానాలను, ప్రకృతి న్యాయాలను అనుసరించే నా సహజీవితాన్ని వారందరితో గడుపుతాను .